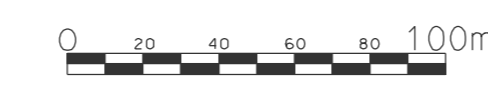


**MIEJSCOWY PLAN ZAGOSPODAROWANIA PRZESTRZENNEGO
DLA INWESTYCJI LINIOWEJ PRZEBIEGAJĄCEJ
PRZEZ OBREBY: GÓRA, ŁOJEWO, SIKOROWO, TUPADŁY,
KRUSZA ZAMKOWA I KRUSZA PODLOTOWA W GMINIE INOWROCLAW**

SKALA 1:2000



ZALĄCZNIK NR 1c
DO UCHWAŁY NR
RADY GMINY INOWROCLAW
Z DNIA

PLAN SPORZĄDZIŁ
WOJÓT GMINY INOWROCLAW

OZNACZENIA

	GRANICA GMINY		TERENY ZABUDOWY USŁUGOWEJ Z DOPUSZCZENEM OBIEKTÓW PRODUKCYJNYCH, SKŁADÓW I MAGAZYNÓW
	GRANICA OBSZARU OBJĘTEGO PLANEM		TERENY INFRASTRUKTURY TECHNICZNEJ - GAZOWNICTWO
	LINE ROZGRANICZAJĄCE TERENY O RÓŻNYM PRZEZNACZENIU LUB RÓŻNYCH ZAKŁADACH ZAGOSPODAROWANIA		TERENY LASÓW
	MIEJSCOWOŚCIOWE LINE ZABUDOWY		TERENY OBSZARU I TERENY GÓRNICZEGO
	MIEJSCOWOŚCIOWE LINE ZABUDOWY OD ISTNIEJĄCYCH LINII ELEKTROENERGETYCZNYCH		TERENY OBIEKTÓW PRODUKCYJNYCH, SKŁADÓW I MAGAZYNÓW Z OBSZAREM I TERENEM GÓRNICZYM
	GRANICA STREPY "B" OCHRONY KONSERWATORSKIEJ		TERENY WÓD POWIERZCHNIOWYCH ŚCIEKOWYCH
	GRANICA STREPY "Y" OCHRONY ARCHEOLOGICZNEJ		TERENY ZIELENI URZĄDZONEJ
	GRANICA OBSZARU I TERENU GÓRNICZEGO "SIKOROWO II"		TERENY KOLEJOWE
	GRANICA TERENU GÓRNICZEGO "GÓRA MAGAZYN" / "GÓRA I'		TERENY PRODUKCJA ENERGII Z DOPUSZCZENEM INFRASTRUKTURY TECHNICZNEJ - ELEKTROENERGETYKA
	GRANICA OBSZARU GÓRNICZEGO "GÓRA I''		TERENY DRÓG PUBLICZNEJ GŁÓWNEJ
	GRANICA OBSZARU ZAGROŻENIA POWODZIĄ O PRAWDOPODOBIEŃSTWIE WYSTĘPWANIA RÓWNYM 0,2%		TERENY DRÓG PUBLICZNYCH ZBIORCZYCH
	GRANICA OBSZARU SZCZEGÓLNEGO ZAGROŻENIA POWODZIĄ O PRAWDOPODOBIEŃSTWIE WYSTĘPWANIA RÓWNYM 1%		TERENY DRÓG PUBLICZNYCH LOKALNYCH
	GRANICA OBSZARU SZCZEGÓLNEGO ZAGROŻENIA POWODZIĄ O PRAWDOPODOBIEŃSTWIE WYSTĘPWANIA RÓWNYM 10%		TERENY DRÓG PUBLICZNYCH DOJAZDOWYCH
	WI	TERENY INFRASTRUKTURY TECHNICZNEJ - SOLANKI	TERENY DRÓG WEWNĘTRZNYCH
	WI/PG	TERENY INFRASTRUKTURY TECHNICZNEJ - SOLANKI Z OBSZAREM I TERENEM GÓRNICZYM	TERENY DRÓG PIESZOZEMNEGO
	R	TERENY ROLNE	OBIEKT LIETNY W EVIDENCJI ZABYTKÓW
	RM	TERENY ZABUDOWY ZAGRODOWEJ W GOSPODARSTWACH ROLNYCH, HOLOWIANYCH I OGRODOWICZNYCH	
	MN	TERENY ZABUDOWY MIESZKANOWEJ JEDNORODZINNEJ	
	U/MN	TERENY ZABUDOWY USŁUGOWEJ Z DOPUSZCZENEM ZABUDOWY MIESZKANOWEJ JEDNORODZINNEJ	

