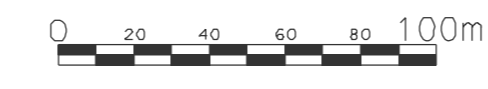


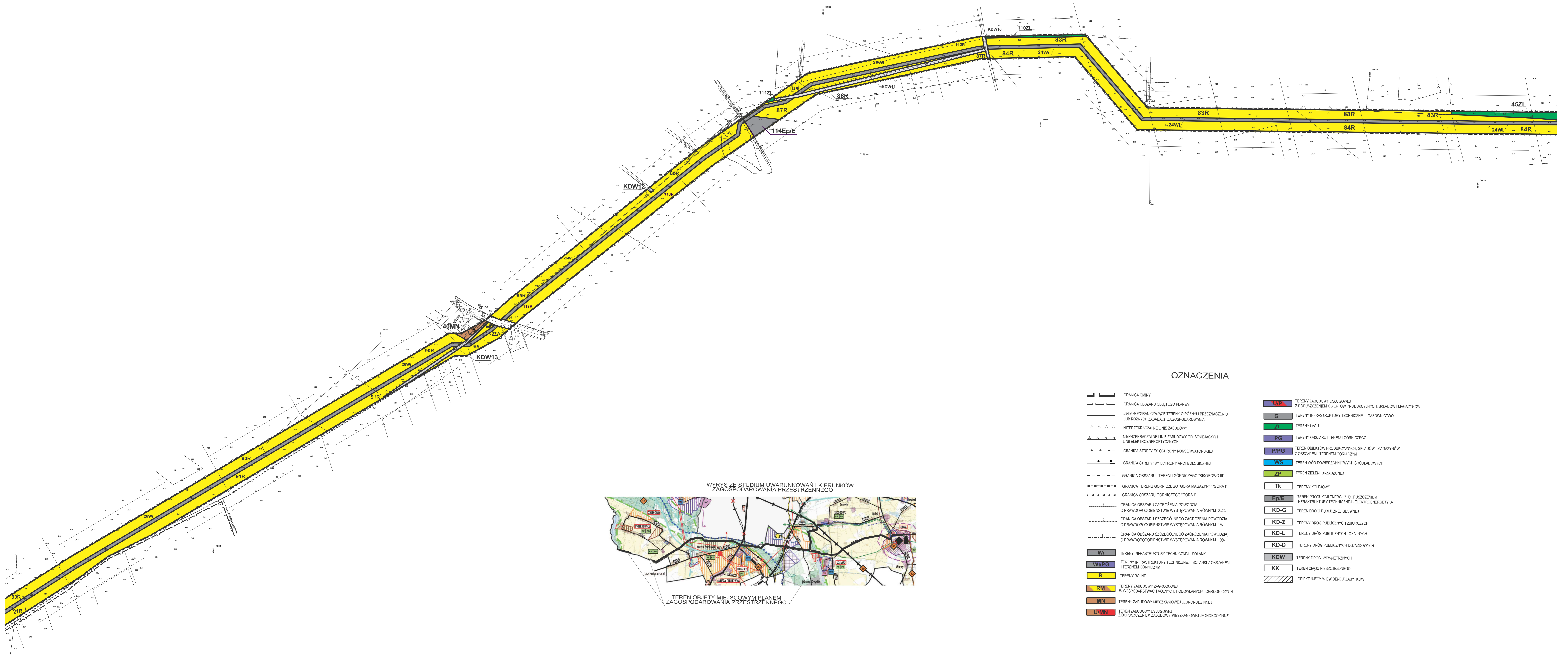
**MIEJSCOWY PLAN ZAGOSPODAROWANIA PRZESTRZENNEGO
DLA INWESTYCJI LINIOWEJ PRZEBIEGAJĄCEJ
PRZEZ OBREBY: GÓRA, ŁOJEWO, SIKOROWO, TUPADŁY,
KRUSZA ZAMKOWĄ I KRUSZA PODLOTOWĄ W GMINIE INOWROCŁAW**

SKALA 1:2000



ZALĄCZNIK NR 1d
DO UCHWAŁY NR
RADY GMINY INOWROCŁAW
Z DNIA

PLAN SPORZĄDZIŁ
WÓJT GMINY INOWROCŁAW



OZNACZENIA

- | | | | |
|--|--|--|---|
| | GRANICA GMINY | | TERENY ZABUDOWY USŁUGOWEJ Z DOPUSZCZENIEM OBIEKTÓW PRODUKCYJNYCH, SKŁADÓW I MAGAZYNÓW |
| | GRANICA OBSZARU OBJĘTEGO PLANEM | | TERENY INFRASTRUKTURY TECHNICZNEJ - GAZOWNICTWO |
| | LINE ROZGRANICZAJĄCE TERENY O RÓŻNYM PRZEZNACZENIU LUB RÓŻNYCH ZASADACH ZAGOSPODAROWANIA | | TERENY LASÓW |
| | NIEPRZEKRACZALNE LINIE ZABUDOWY | | TERENY OBSZARU TERENU GÓRNICZEGO |
| | NIEPRZEKRACZALNE LINIE ZABUDOWY OISTNIEJĄCYCH LINII ELEKTROENERGETYCZNYCH | | TERENY OBIEKTÓW PRODUKCYJNYCH, SKŁADÓW I MAGAZYNÓW Z OBSZARAMI I TERENEM GÓRNICZYM |
| | GRANICA STREFY "B" OCHRONY KONSERWATORSKIEJ | | TERENY WÓD POWIERZCHNIOWYCH ŚRODLĄDOWYCH |
| | GRANICA STREFY "W" OCHRONY ARKI EKOLOGICZNEJ | | TERENY ZIELENI URZĄDZONEJ |
| | GRANICA OBSZARU TERENU GÓRNICZEGO "SIKOROWO II" | | TERENY KOLEJOWE |
| | GRANICA TERENU GÓRNICZEGO "GÓRA MAGAZYN" / "GÓRA I" | | TERENY PRODUKCJI ENERGII Z DOPUSZCZENIEM INFRASTRUKTURY TECHNICZNEJ - ELEKTROENERGETYKA |
| | GRANICA OBSZARU GÓRNICZEGO "GÓRA I" | | TERENY DROGI PUBLICZNEJ GŁÓWNEJ |
| | GRANICA OBSZARU ZAGROŻENIA POWODZIĄ O PRAWDOPODOBIEŃSTWIE WYSTĘPIWANIA RÓWNYM 0,2% | | TERENY DROG PUBLICZNYCH ZBIORCZYCH |
| | GRANICA OBSZARU SZCZEGÓLNEGO ZAGROŻENIA POWODZIĄ O PRAWDOPODOBIEŃSTWIE WYSTĘPIWANIA RÓWNYM 1% | | TERENY DROG PUBLICZNYCH LOKALNYCH |
| | GRANICA OBSZARU SZCZEGÓLNEGO ZAGROŻENIA POWODZIĄ O PRAWDOPODOBIEŃSTWIE WYSTĘPIWANIA RÓWNYM 10% | | TERENY DROG PUBLICZNYCH DOŁĄDZOWYCH |
| | TERENY INFRASTRUKTURY TECHNICZNEJ - SOLANKI | | TERENY DROG WĘWĘTRZNYCH |
| | TERENY INFRASTRUKTURY TECHNICZNEJ - SOLANKI Z OBSZARAMI I TERENEM GÓRNICZYM | | TERENY CIĄGU PRZESZKODZENIA |
| | TERENY ROLNE | | OBIEKTY UŁĘTY W EVIDENCJI ZABYTKÓW |
| | TERENY ZABUDOWY ZAGRODOWEJ W GOSPODARSTWACH ROLNYCH, HODOWLANIACH I OGRODNICZYCH | | |
| | TERENY ZABUDOWY MIESZKANOWEJ JEDNORODZINNEJ | | |
| | TERENY ZABUDOWY USŁUGOWEJ Z DOPUSZCZENIEM ZABUDOWY MIESZKANOWEJ JEDNORODZINNEJ | | |

WYRYS ZE STUDIUM UWARUNKOWAŃ I KIERUNKÓW ZAGOSPODAROWANIA PRZESTRZENNEGO



TEREN OBJĘTY MIEJSCOWYM PLANEM ZAGOSPODAROWANIA PRZESTRZENNEGO