

**UCHWAŁA NR XXVIII/288/2021
RADY GMINY INOWROCŁAW**

z dnia 24 marca 2021 r.

**w sprawie przystąpienia do sporządzenia miejscowego planu zagospodarowania przestrzennego
Gminy Inowrocław w części obrębu geodezyjnego Latkowo.**

Na podstawie art. 18 ust. 2 pkt 5 ustawy z dnia 8 marca 1990 r. o samorządzie gminnym (Dz. U. z 2020 r. poz. 713 z późn. zm.¹⁾) oraz art. 14 ust. 1, 2 i 4 ustawy z dnia 27 marca 2003 r. o planowaniu i zagospodarowaniu przestrzennym (Dz. U. z 2020 r. poz. 293 z późn. zm.²⁾) uchwala się, co następuje:

§ 1. Przystąpić do sporządzenia miejscowego planu zagospodarowania przestrzennego Gminy Inowrocław w części obrębu geodezyjnego Latkowo.

§ 2. Granice obszaru objętego projektem planu określa załącznik do niniejszej uchwały.

§ 3. Wykonanie uchwały powierza się Wójtowi Gminy Inowrocław.

§ 4. Uchwała wchodzi w życie z dniem podjęcia.

Przewodniczący Rady Gminy
Inowrocław

Krzysztof Kołtuński

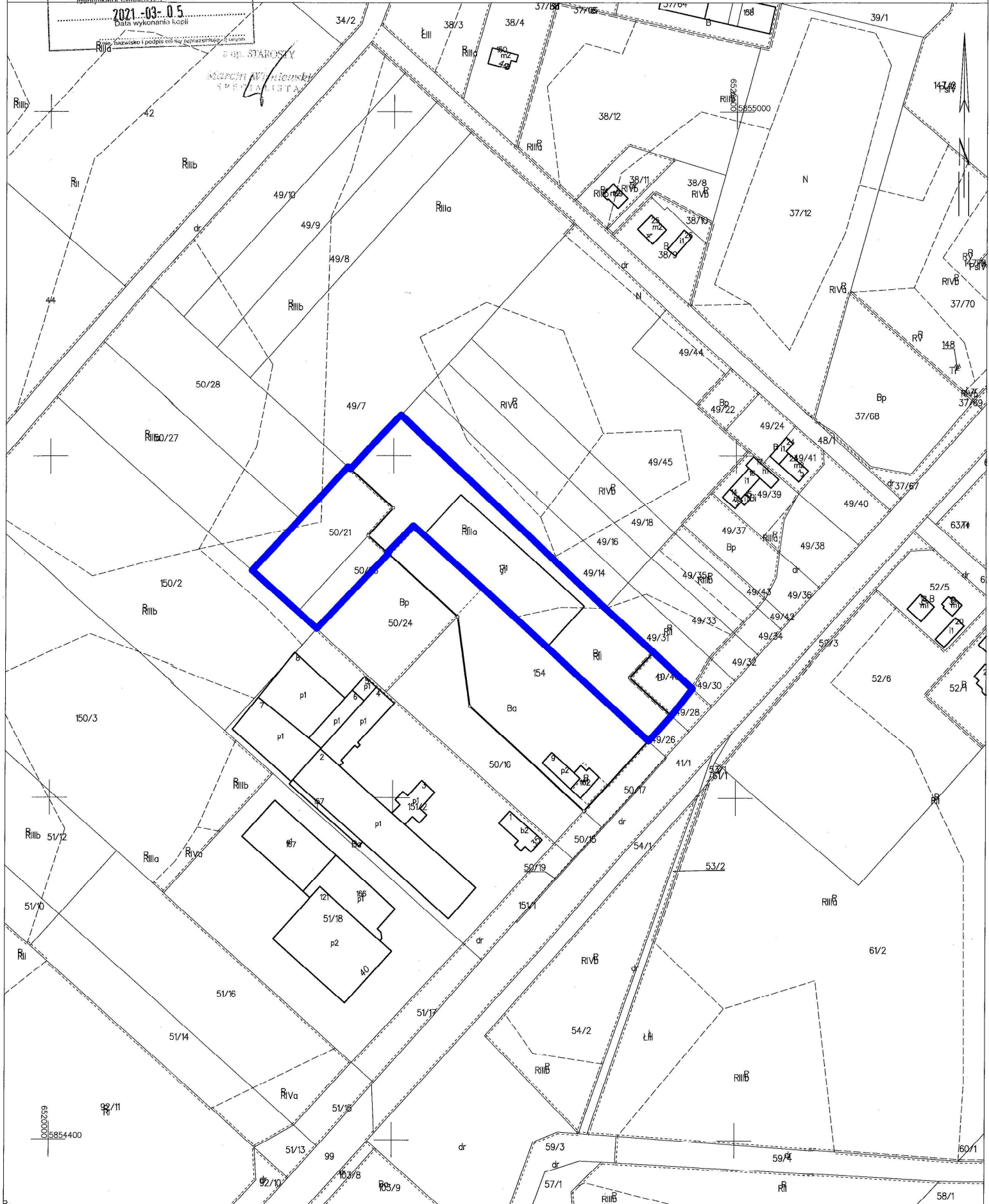
¹⁾Zmiany tekstu jednolitego wymienionej ustawy zostały ogłoszone w Dz. U. z 2020 r. poz. 1378.

²⁾Zmiany tekstu jednolitego wymienionej ustawy zostały ogłoszone w Dz. U. z 2020 r. poz. 471, poz. 782, poz. 1086, poz. 1378 oraz Dz. U. z 2021 r. poz. 11.

STAROSTA INOWROCŁAWSKI
Poświadczam zgodność niniejszej kopii z treścią materiału państwowego zasobu geodezyjnego i kartograficznego
Marcin Winiarski
Nazwa materiału zasobu:
Poczt. 2011.69411. 652 JT
Identyfikator ewidencyjny materiału zasobu:
2021-03-05
Data wykonania kopii

MAPA EWIDENCJI GRUNTÓW
SKALA 1:2000

ZALĄCZNIK
DO UCHWAŁY NR XXVIII/288/2021
RADY GMINY INOWROCŁAW
Z DNIA 24 MARCA 2021r.



UZASADNIENIE

DO UCHWAŁY NR XXVIII/288/2021 RADY GMINY INOWROCŁAW z dnia 24 marca 2021 r.

O przystąpieniu do sporządzenia miejscowego planu zagospodarowania przestrzennego zgodnie z art. 14 ust. 1 ustawy z dnia 27 marca 2003 r. o planowaniu i zagospodarowaniu przestrzennym (Dz. U. z 2020 r. poz. 293 z późn. zm.) rozstrzyga rada gminy w drodze uchwały.

Uchwała Rady Gminy Inowrocław w sprawie przystąpienia do sporządzenia miejscowego planu zagospodarowania przestrzennego Gminy Inowrocław w części obrębu geodezyjnego Latkowo rozpocznie tryb formalno-prawny sporządzenia planu, stosownie do zapisów powołanej wcześniej ustawy.

Projektowany plan miejscowy określi przeznaczenie, warunki zabudowy i zagospodarowania terenu w tym w szczególności lokalizację obiektów produkcyjnych, składów i magazynów z dopuszczeniem zabudowy usługowej a także rozmieszczenie inwestycji celu publicznego.

Podjęcie uchwały o przystąpieniu do sporządzenia planu miejscowego, zgodnie z art. 14 ust. 5 ustawy z dnia 27 marca 2003 r. o planowaniu i zagospodarowaniu przestrzennym, zostało poprzedzone szeregiem analiz m.in. o charakterze funkcjonalnym, przestrzennym i terenowo-prawnym, które potwierdzają zasadność przystąpienia do sporządzenia ww planu. Ponadto stwierdza się, że wykonano analizę dotyczącą stopnia zgodności przewidywanych rozwiązań planu miejscowego z ustaleniami Studium Uwarunkowań i Kierunków Zagospodarowania Przestrzennego Gminy Inowrocław.

W związku z powyższym wywołanie niniejszej uchwały jest uzasadnione.

Przewodniczący Rady Gminy Inowrocław

Krzysztof Koltuński