

**UCHWAŁA NR XXX/309/2021
RADY GMINY INOWROCŁAW**

z dnia 20 maja 2021 r.

**w sprawie przystąpienia do sporządzenia miejscowego planu zagospodarowania przestrzennego
w części obrębów Batkowo, Krusza Podlotowa oraz Krusza Zamkowa, gmina Inowrocław**

Na podstawie art. 18 ust. 2, pkt. 5 ustawy z dnia 8 marca 1990 r. o samorządzie gminnym (Dz. U. z 2020 r. poz. 713 z późn. zm.¹) oraz art. 14 ust. 1 i 2 ustawy z dnia 27 marca 2003 r. o planowaniu i zagospodarowaniu przestrzennym (Dz. U. z 2021 r. poz. 741 z późn. zm.²), uchwala się co następuje:

- § 1. Przystąpić do sporządzenia miejscowego planu zagospodarowania przestrzennego w części obrębów Batkowo, Krusza Podlotowa oraz Krusza Zamkowa, gmina Inowrocław.
- § 2. Granice obszaru objętego projektem miejscowego planu zagospodarowania przestrzennego, o którym mowa w § 1, zostały określone na załącznikach graficznych nr 1a, 1b, 1c, 1d, 1e, 1f, 1g, 1h, oraz 1i do niniejszej uchwały.
- § 3. Wykonanie uchwały powierza się Wójtowi Gminy Inowrocław.
- § 4. Uchwała wchodzi w życie z dniem podjęcia.



Przewodniczący Rady Gminy
Inowrocław

Krzysztof Koltuński

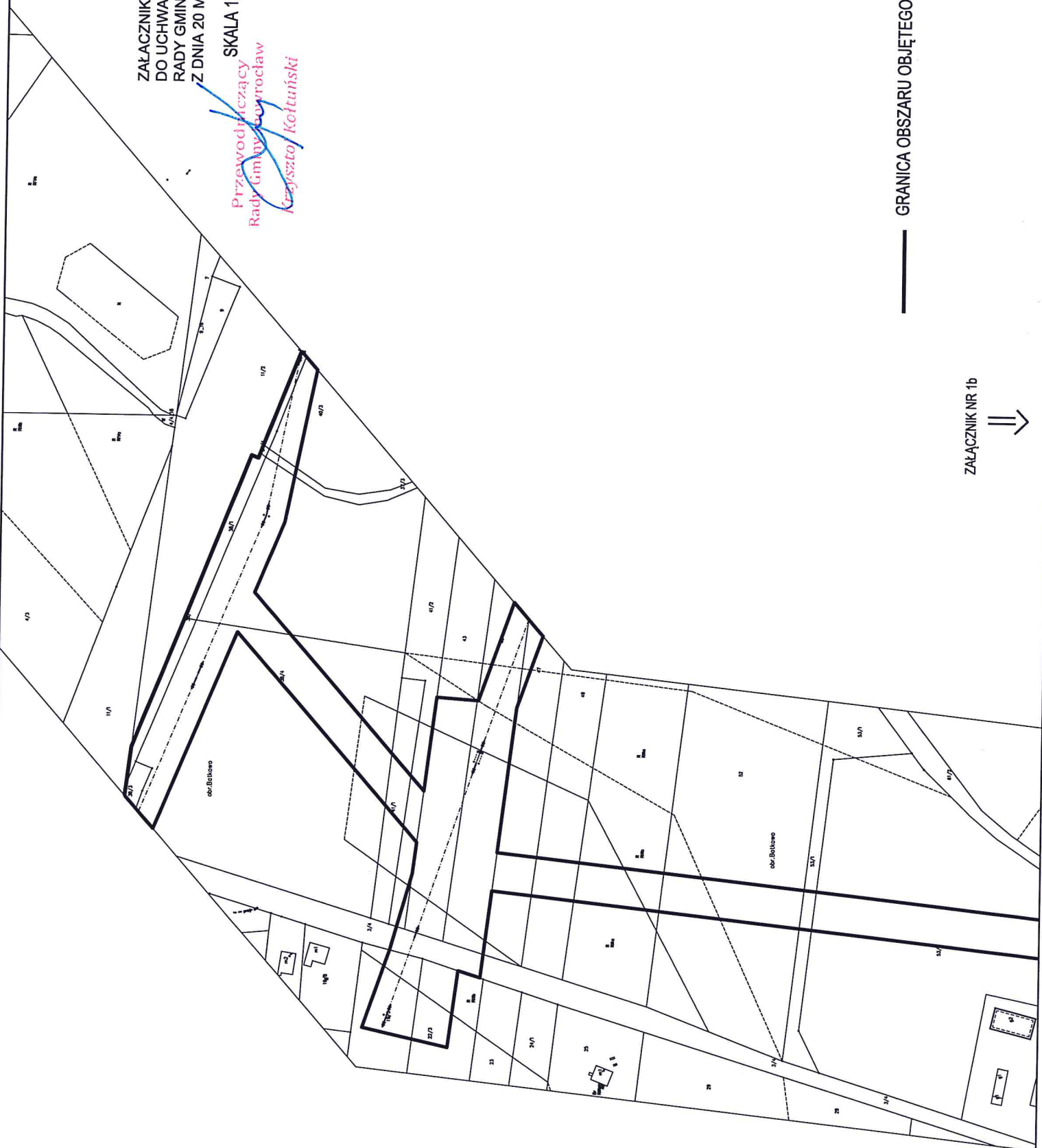
¹ Zmiany tekstu jednolitego wymienionej ustawy zostały ogłoszone w Dz. U. z 2020 r. poz. 1378.

² Zmiany tekstu jednolitego wymienionej ustawy zostały ogłoszone w Dz. U. z 2021 r. poz. 784.

ZALĄCZNIK NR 1a
DO UCHWAŁY NR XXX/309/2021
RADY GMINY INOWROCŁAW
Z DNIA 20 MAJA 2021r.

SKALA 1:2000

Przewodniczący
Rady Gminy Inowrocław
Grzegorz Koftuński



— GRANICA OBSZARU OBJĘTEGO PROJEKTEM PLANU

ZALĄCZNIK NR 1b



ZALĄCZNIK NR 1b
DO UCHWAŁY NR XXX/309/2021
RADY GMINY INOWROCŁAW
Z DNIA 20 MAJA 2021r.

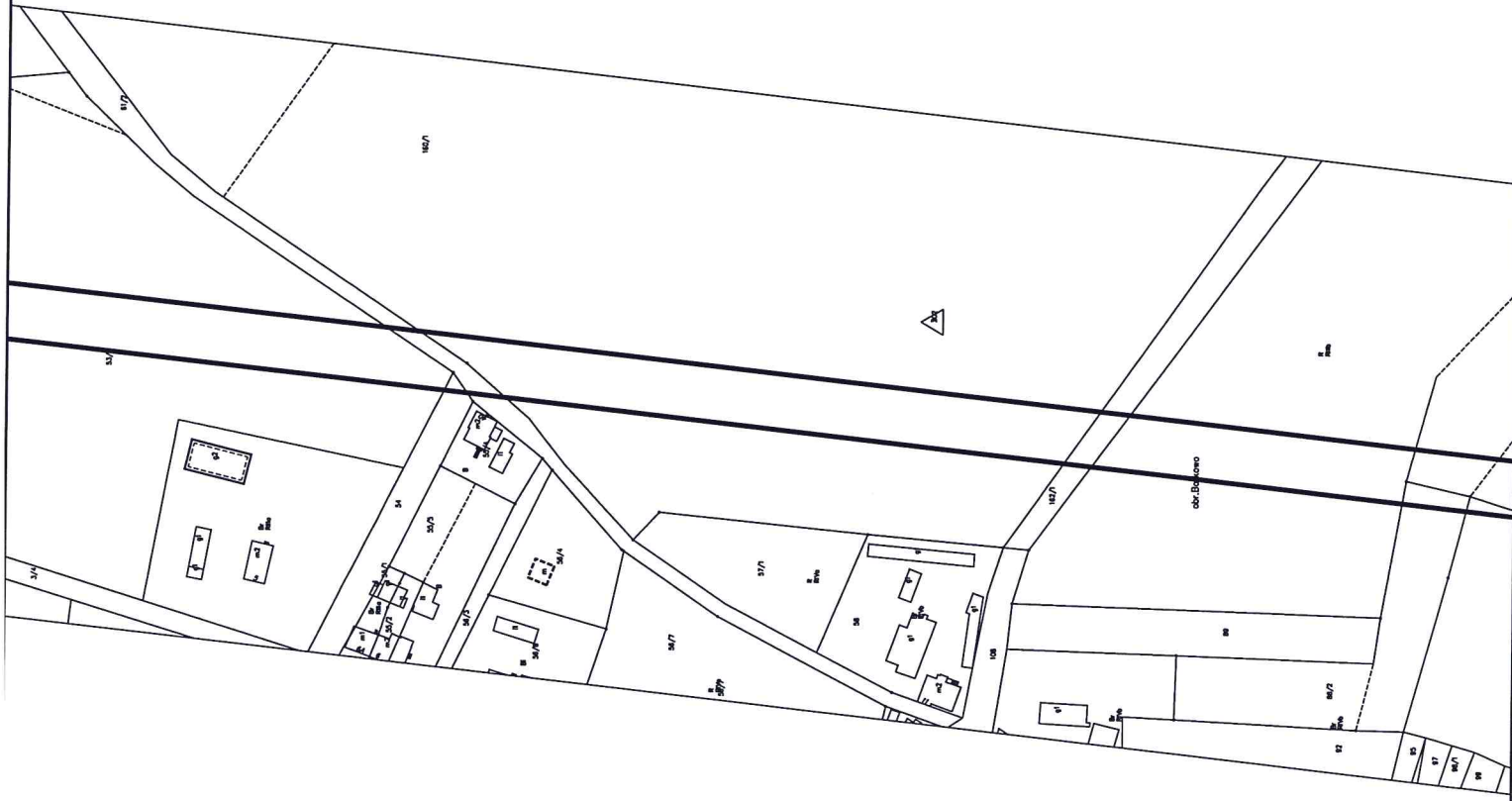
SKALA 1:2000

Przewodniczący
Rady Gminy Inowrocław
Krzysztof Kołtuński

↑↑
ZALĄCZNIK NR 1a

— GRANICA OBSZARU OBJĘTEGO PROJEKTEM PLANU

ZALĄCZNIK NR 1c



ZAŁĄCZNIK NR 1c
DO UCHWAŁY NR XXX/309/2021
RADY GMINY INOWROCŁAW
Z DNIA 20 MAJA 2021r.

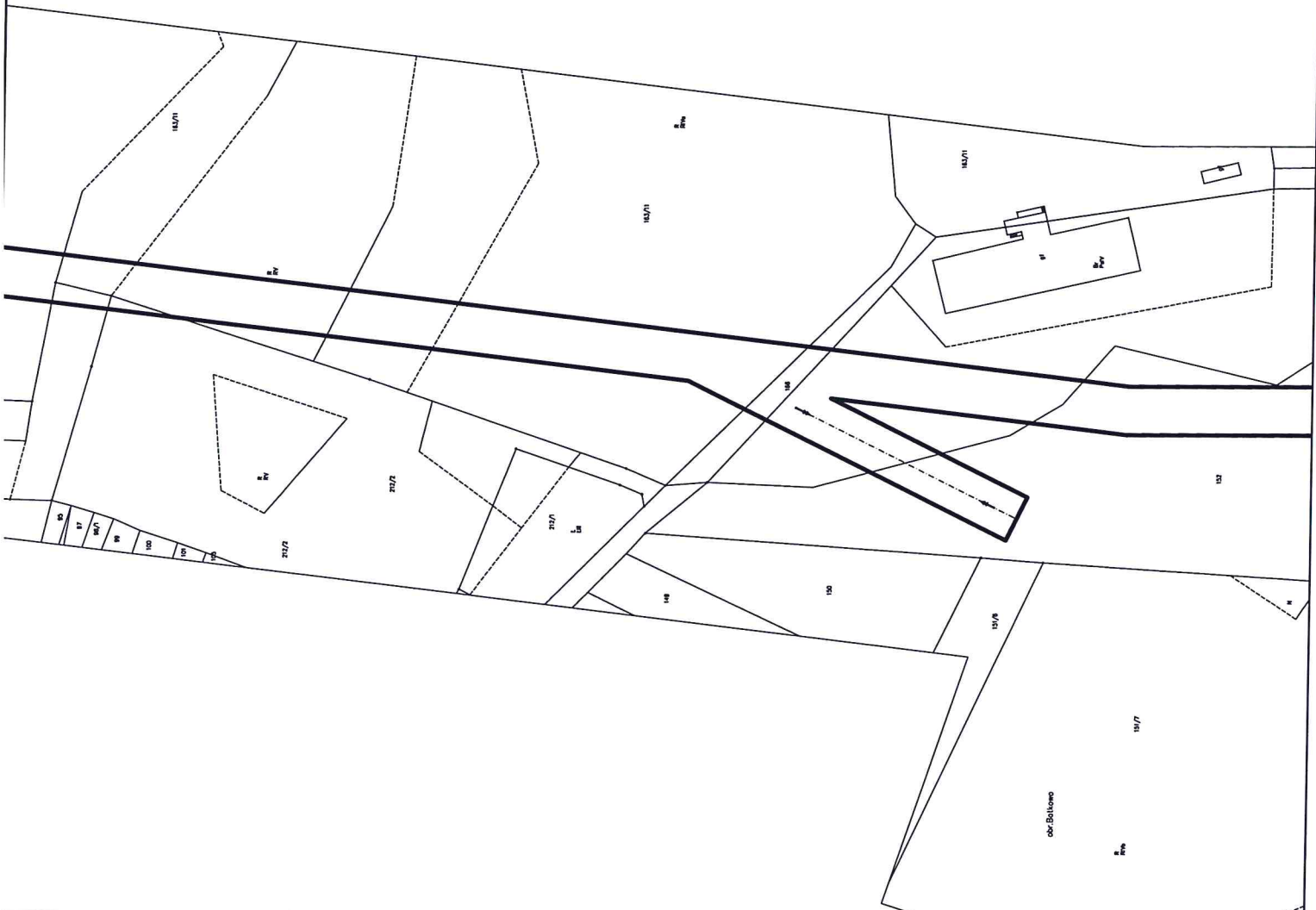
SKALA 1:2000

Przewodniczący
Rady Gminy Inowrocław
Grzegorz Kubiński

↑↑
ZAŁĄCZNIK NR 1b

GRANICA OBSZARU OBJĘTEGO PROJEKTEM PLANU

↑↑
ZAŁĄCZNIK NR 1d



ZALĄCZNIK NR 1d
DO UCHWAŁY NR XXX/309/2021
RADY GMINY INOWROCŁAW
Z DNIA 20 MAJA 2021r.

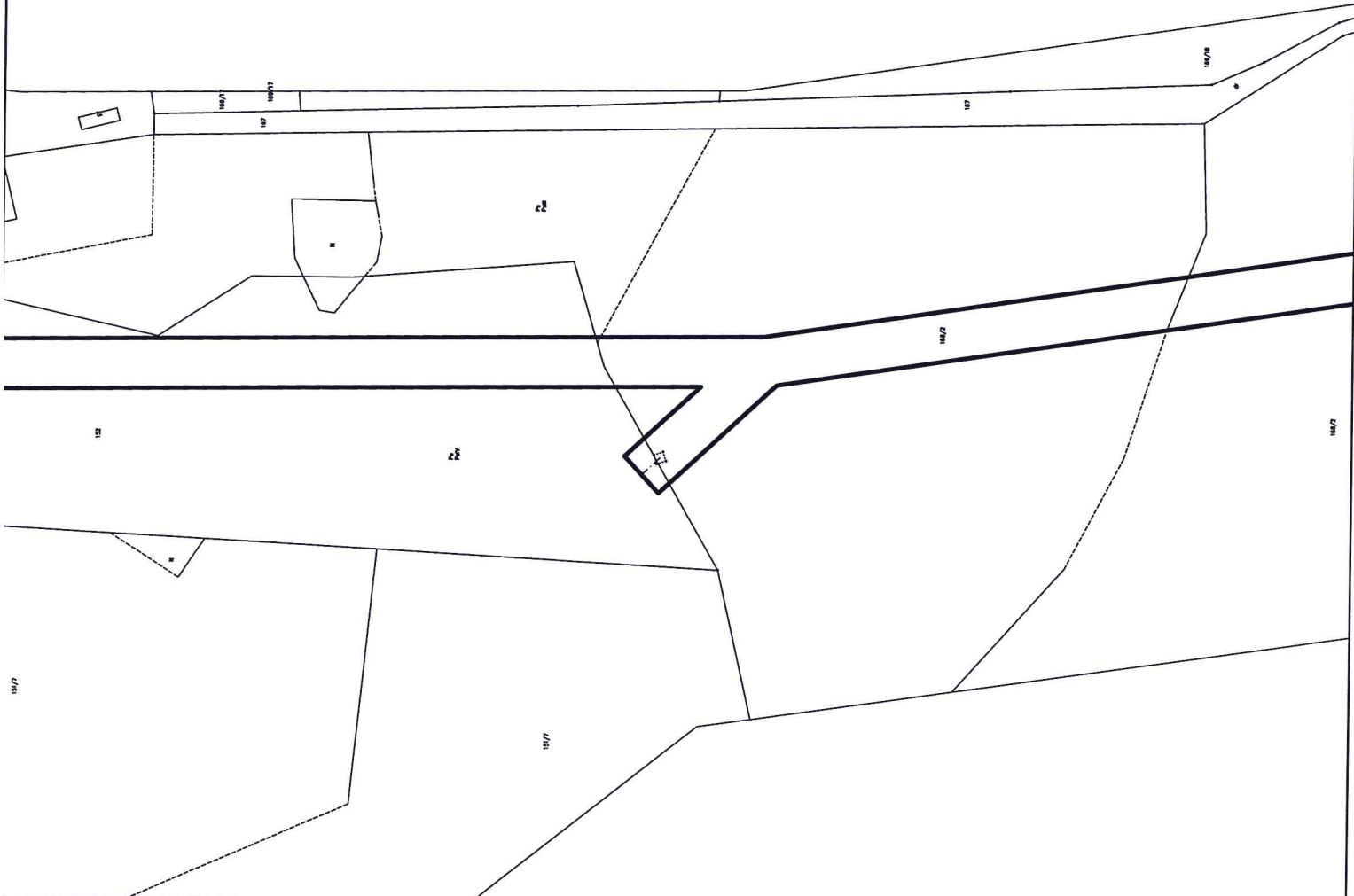
Przewodniczący
Rady Gminy Inowrocław
Krzysztof Kotuński

SKALA 1:2000

↑↑
ZALĄCZNIK NR 1c

ZALĄCZNIK NR 1e
↑↑

— GRANICA OBSZARU OBJĘTEGO PROJEKTEM PLANU



ZALĄCZNIK NR 1e
DO UCHWAŁY NR XXX/309/2021
RADY GMINY INOWROCŁAW
Z DNIA 20 MAJA 2021r.

SKALA 1:2000

Przewodniczący
Rady Gminy Inowrocław
Grzegorz Kottuński

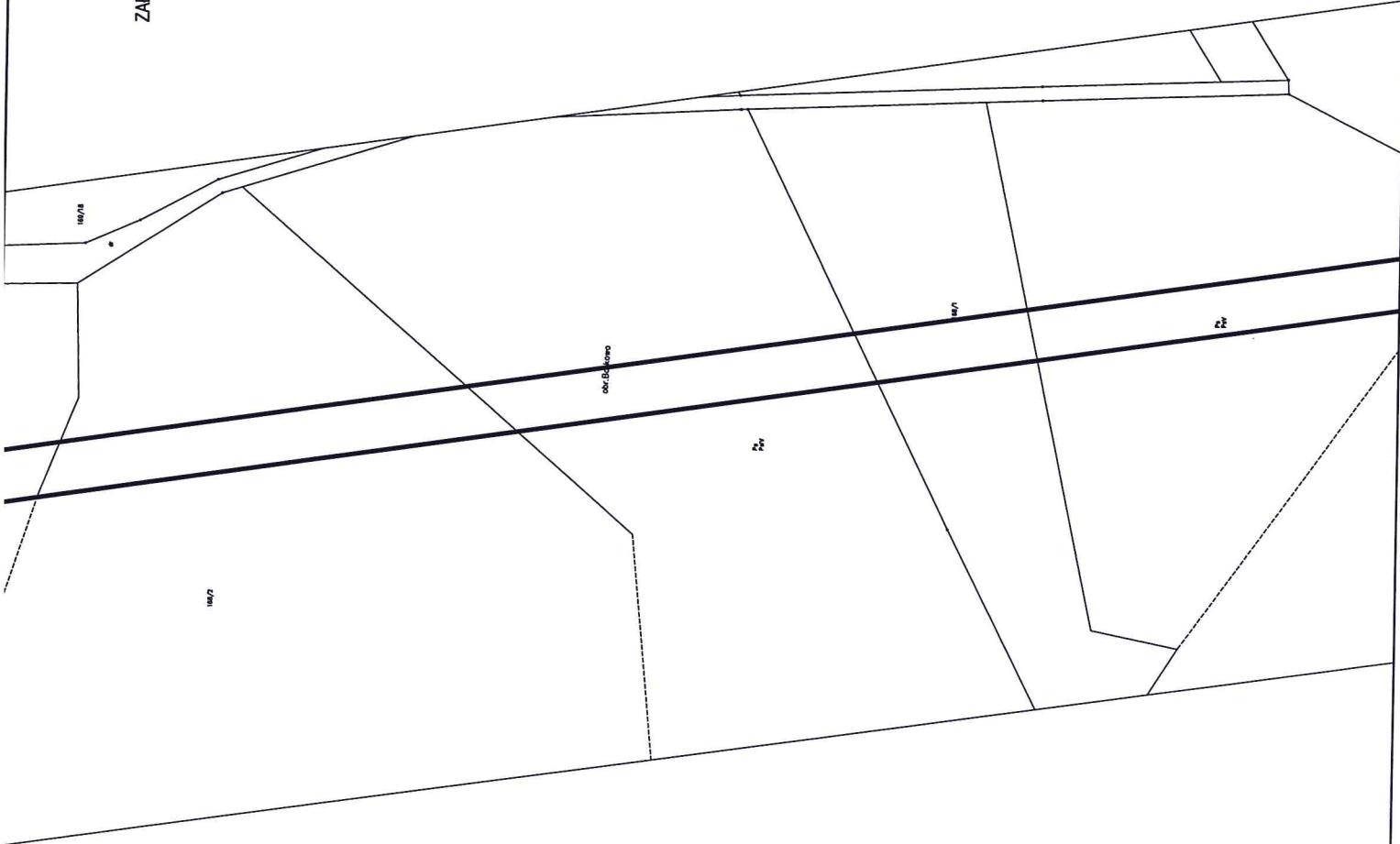


ZALĄCZNIK NR 1d

GRANICA OBSZARU OBJĘTEGO PROJEKTEM PLANU



ZALĄCZNIK NR 1f



ZAŁĄCZNIK NR 1f
DO UCHWAŁY NR XXX/309/2021
RADY GMINY INOWROCŁAW
Z DNIA 20 MAJA 2021r.

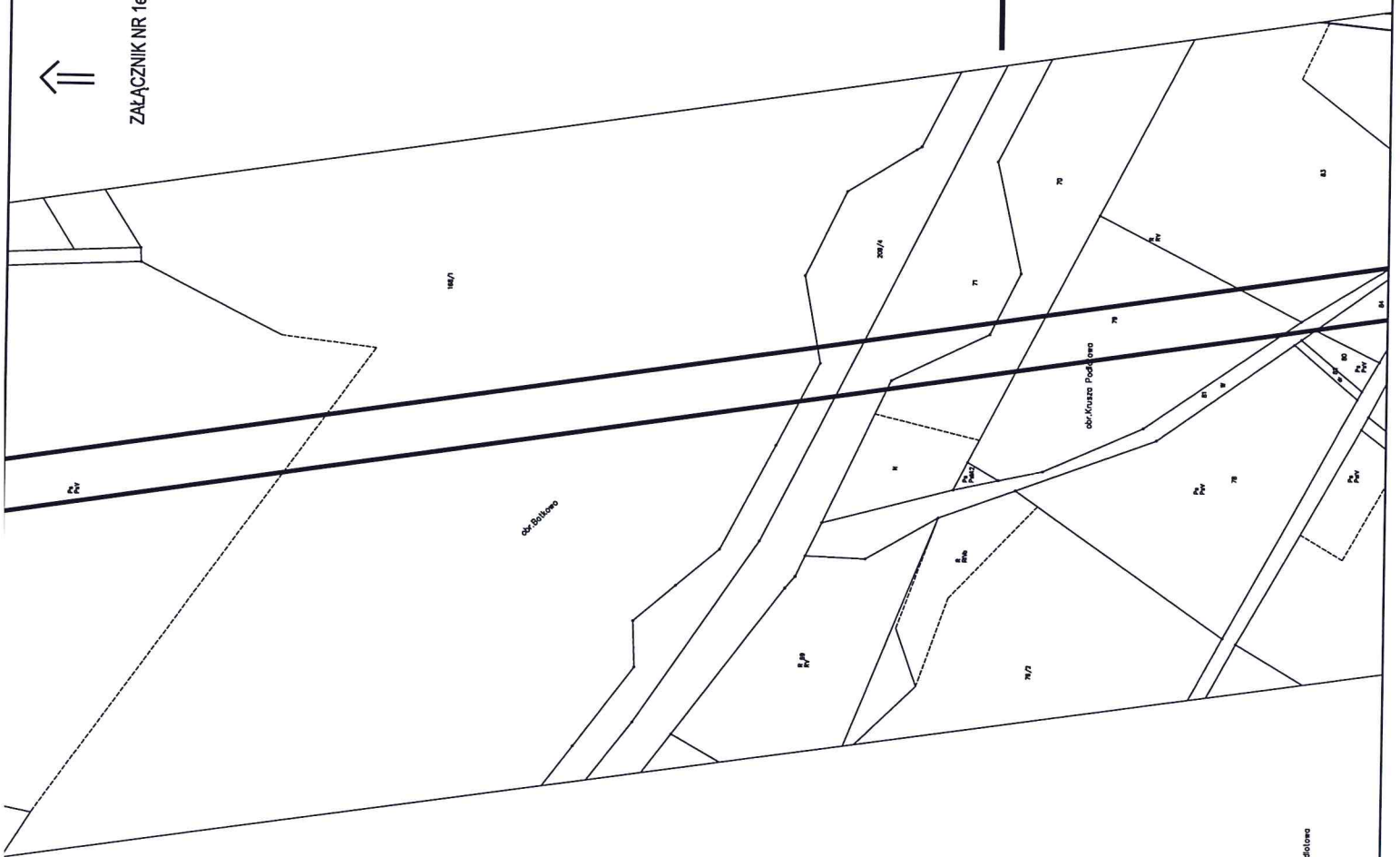
Przewodniczący
Rady Gminy Inowrocław
Krzysztof Kociniński

SKALA 1:2000

↑↑
ZAŁĄCZNIK NR 1e

GRANICA OBSZARU OBJĘTEGO PROJEKTEM PLANU

ZAŁĄCZNIK NR 1g



obr. Krusze Podolone

ZALĄCZNIK NR 1h
DO UCHWAŁY NR XXX/309/2021
RADY GMINY INOWROCŁAW
Z DNIA 20 MAJA 2021r.

SKALA 1:2000
Przewodniczący
Rady Gminy Inowrocław
Krzysztof Kątuński

← ZALĄCZNIK NR 1g



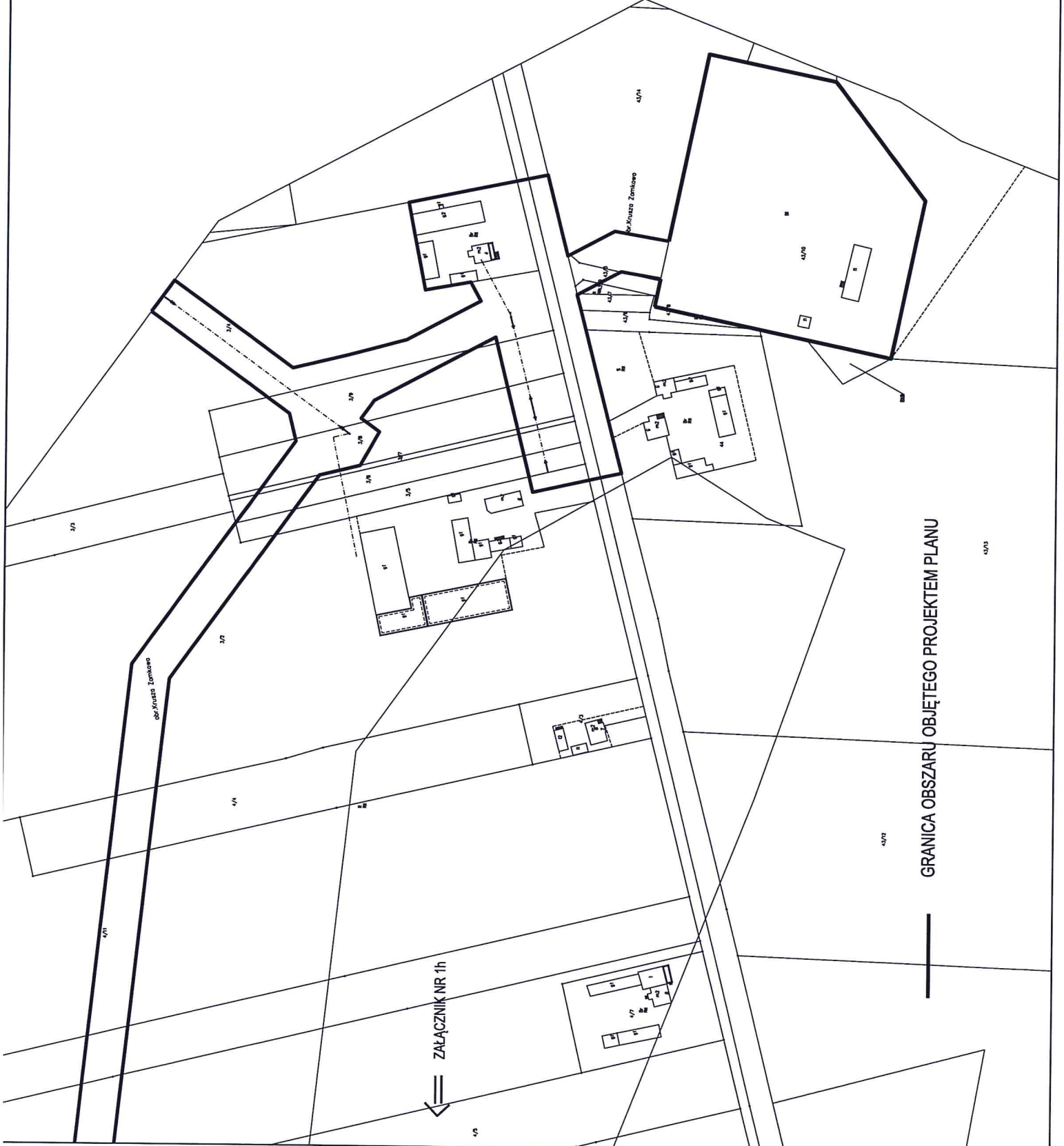
ZALĄCZNIK NR 1i

GRANICA OBSZARU OBJĘTEGO PROJEKTEM PLANU

ZALĄCZNIK NR 1j
DO UCHWAŁY NR XXX/309/2021
RADY GMINY INOWROCŁAW
Z DNIA 20 MAJA 2021r.

SKALA 1:2000

Przewodniczący
Rady Gminy Inowrocław
Krzysztof Keltuński



ZALĄCZNIK NR 1h

GRANICA OBSZARU OBJĘTEGO PROJEKTEM PLANU



4/10

UZASADNIENIE

DO UCHWAŁY NR XXX/309/2021 RADY GMINY INOWROCŁAW Z DNIA 20 MAJA 2021 r.

O przystąpieniu do sporządzenia miejscowego planu zagospodarowania przestrzennego zgodnie z art. 14 ust. 1 ustawy z dnia 27 marca 2003 r. o planowaniu i zagospodarowaniu przestrzennym (Dz. U. z 2021 r. poz. 741 z późn. zm.) rozstrzyga rada gminy w drodze uchwały.

Uchwała Rady Gminy Inowrocław w sprawie przystąpienia do sporządzenia miejscowego planu zagospodarowania przestrzennego w części obrębów Batkowo, Krusza Podlotowa oraz Krusza Zamkowa, rozpocznie tryb formalno-prawny sporządzenia planu, stosownie do zapisów powołanej wcześniej ustawy.

Podjęcie uchwały o przystąpieniu do sporządzenia planu miejscowego, zgodnie z art. 14 ust. 5 ustawy z dnia 27 marca 2003 r. o planowaniu i zagospodarowaniu przestrzennym, zostało poprzedzone szeregiem analiz m.in. o charakterze funkcjonalnym, przestrzennym i terenowo-prawnym, które potwierdzają zasadność przystąpienia do sporządzenia w/w planu. Przeprowadzono także analizę dotyczącą stopnia zgodności przewidywanych rozwiązań planu miejscowego z ustaleniami Studium uwarunkowań i kierunków zagospodarowania przestrzennego gminy Inowrocław.

W związku z powyższym wywołanie niniejszej uchwały jest uzasadnione.

Przewodniczący Rady Gminy
Inowrocław


Krzysztof Kołtuński