

**UCHWAŁA NR XXX/310/2021  
RADY GMINY INOWROCŁAW**

z dnia 20 maja 2021 r.

**w sprawie przystąpienia do sporządzenia miejscowego planu zagospodarowania przestrzennego  
w części obrębów Jacewo, Marulewy, Komazyce, Turzany, Olszewice, Marcinkowo i Słońsko,  
gmina Inowrocław**

Na podstawie art. 18 ust. 2, pkt. 5 ustawy z dnia 8 marca 1990 r. o samorządzie gminnym (Dz. U. z 2020 r. poz. 713 z późn. zm.<sup>1</sup>) oraz art. 14 ust. 1 i 2 ustawy z dnia 27 marca 2003 r. o planowaniu i zagospodarowaniu przestrzennym (Dz. U. z 2021 r. poz. 741 z późn. zm.<sup>2</sup>), uchwala się co następuje:

- § 1. Przystąpić do sporządzenia miejscowego planu zagospodarowania przestrzennego w części obrębów Jacewo, Marulewy, Komazyce, Turzany, Olszewice, Marcinkowo i Słońsko, gmina Inowrocław.
- § 2. Granice obszaru objętego projektem miejscowego planu zagospodarowania przestrzennego, o którym mowa w § 1, zostały określone na załącznikach graficznych nr 1a, 1b, 1c, 1d, 1e, 1f, 1g, 1h, 1i oraz 1j do niniejszej uchwały.
- § 3. Wykonanie uchwały powierza się Wójtowi Gminy Inowrocław.
- § 4. Uchwała wchodzi w życie z dniem podjęcia.



Przewodniczący Rady Gminy  
Inowrocław

**Krzysztof Koltuński**

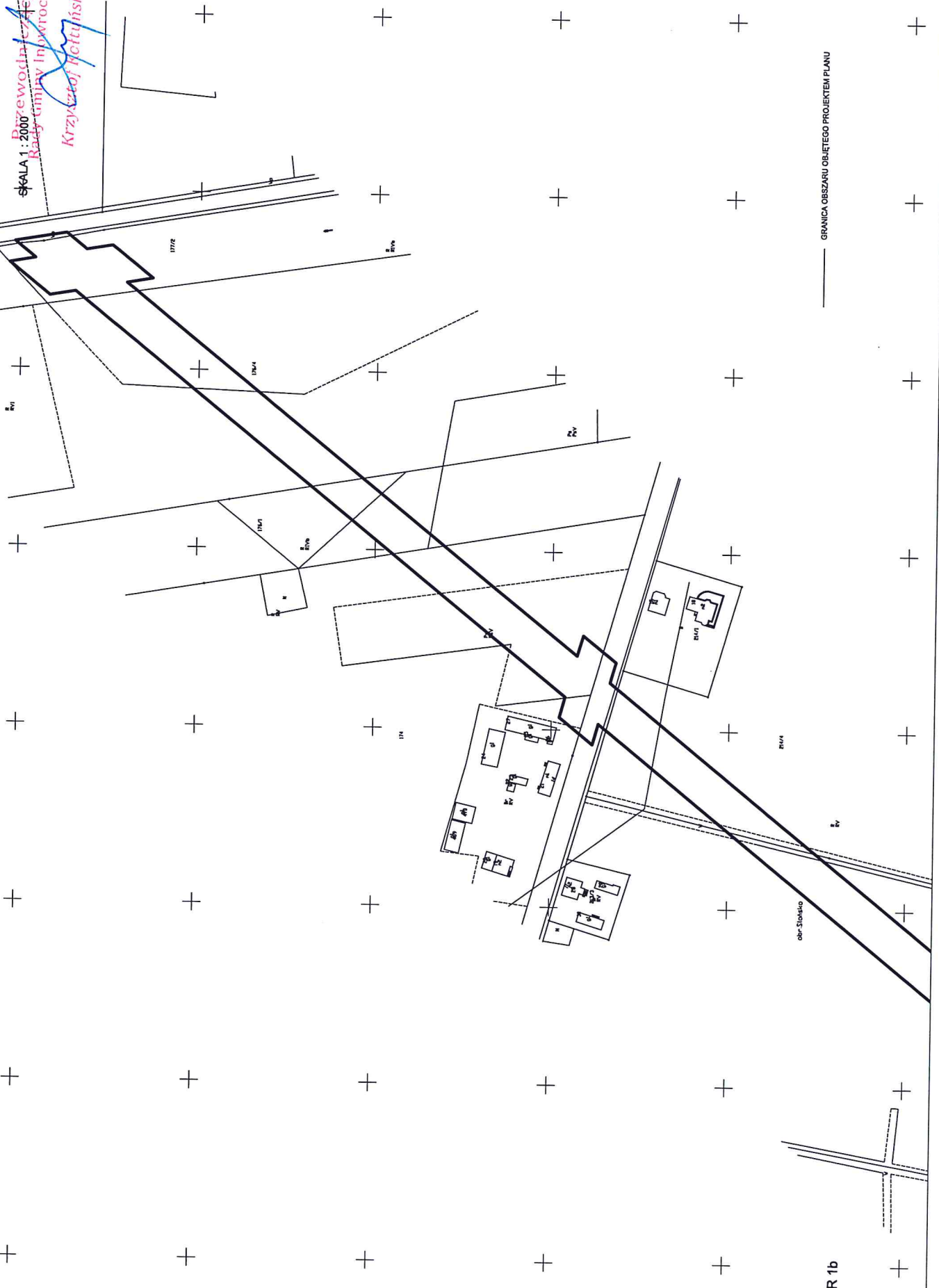
<sup>1</sup> Zmiany tekstu jednolitego wymienionej ustawy zostały ogłoszone w Dz. U. z 2020 r. poz. 1378.

<sup>2</sup> Zmiany tekstu jednolitego wymienionej ustawy zostały ogłoszone w Dz. U. z 2021 r. poz. 784.

ZALĄCZNIK NR 1a  
DO UCHWAŁY NR XXX/310/2021  
RADY GMINY INOWROCŁAW  
Z DNIA 20 MAJA 2021r.

Przewodniczący  
Rady Gminy Inowrocław  
Krzysztof Kociniński

SKALA 1 : 2000



GRANICA OBSZARU OBJĘTEGO PROJEKTEM PLANU

ZALĄCZNIK NR 1b



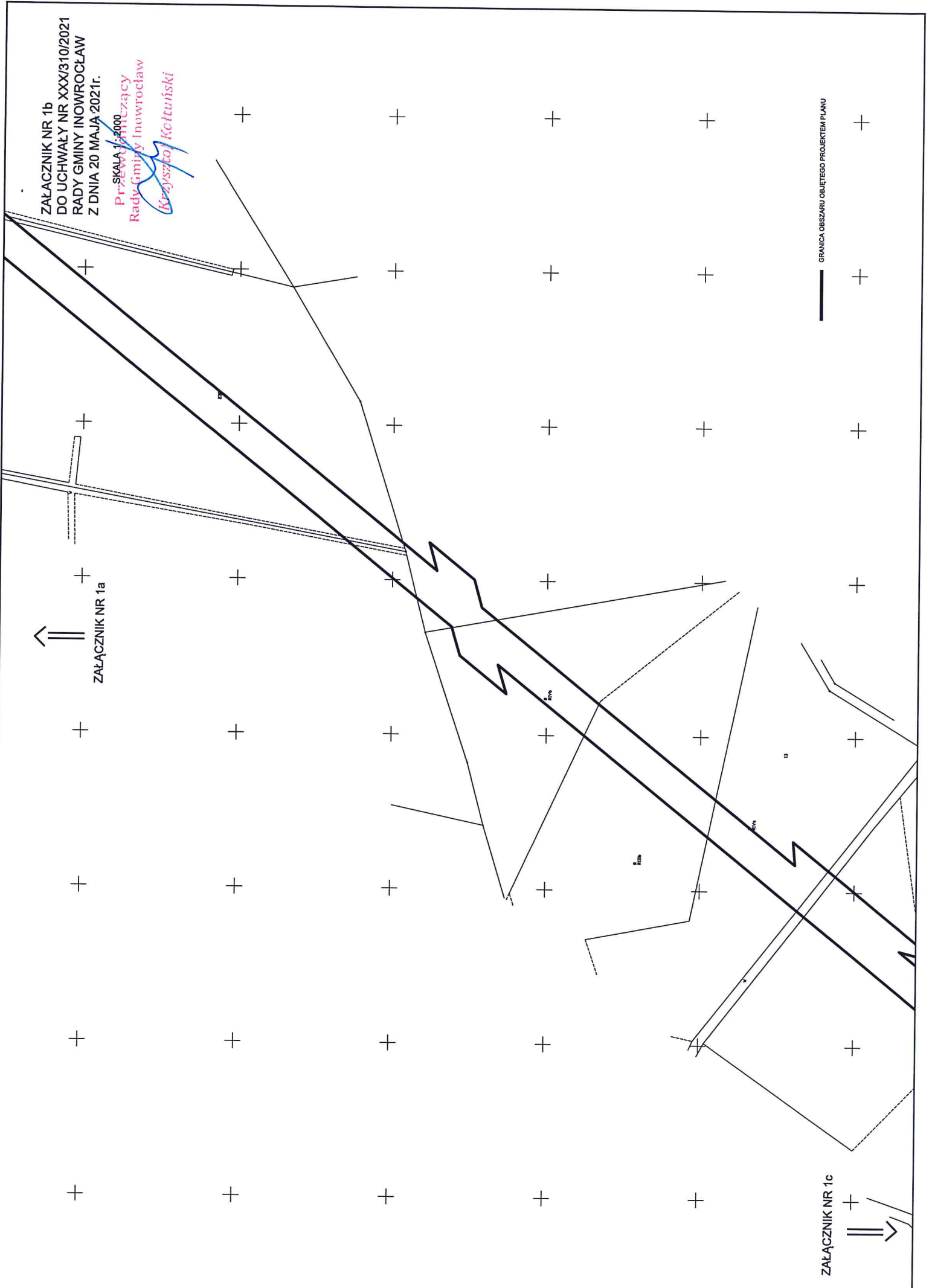
ZALĄCZNIK NR 1b  
DO UCHWAŁY NR XXXI/310/2021  
RADY GMINY INOWROCŁAW  
Z DNIA 20 MAJA 2021r.

SKALA 1:2000  
Przewidywany  
Rady Gminy Inowrocław  
*Krzysztof Kociniński*

ZALĄCZNIK NR 1a  
↑

GRANICA OBSZARU OBJĘTEGO PROJEKTEM PLANU

ZALĄCZNIK NR 1c  
↓



ZALĄCZNIK NR 1c  
DO UCHWAŁY NR XXX/310/2021  
RADY GMINY INOWROCŁAW  
Z DNIA 20 MAJA 2021r.

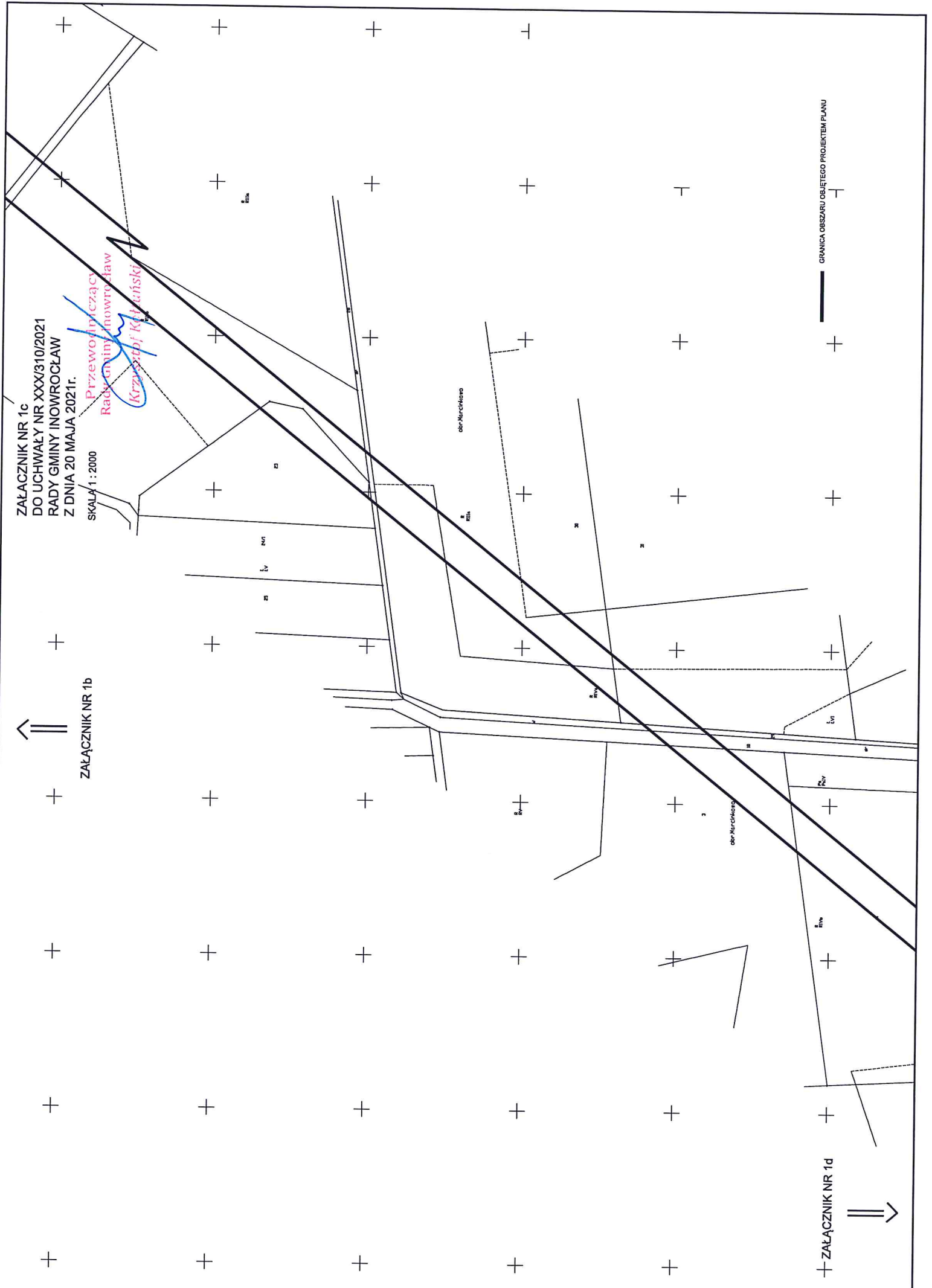
SKALA 1:2000

ZALĄCZNIK NR 1b

ZALĄCZNIK NR 1d

Przewodniczący  
Rady Gminy Inowrocław  
Krzysztof Kukuński

GRANICA OBSZARU OBJĘTEGO PROJEKTEM PLANU



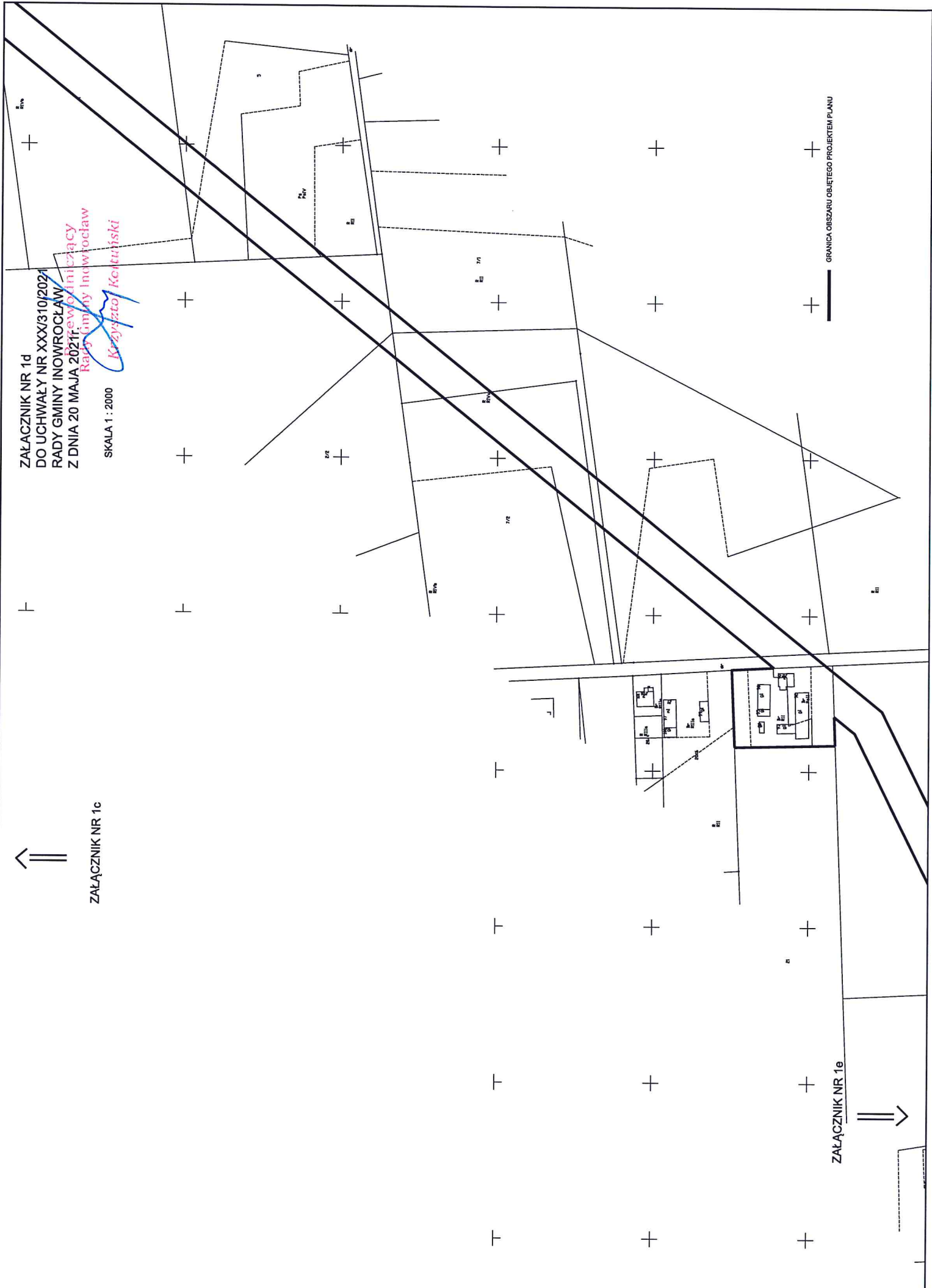


ZAŁĄCZNIK NR 1c

ZAŁĄCZNIK NR 1d  
DO UCHWAŁY NR XXX/310/2021  
RADY GMINY INOWROCŁAW  
Z DNIA 20 MAJA 2021r. ewidencyjny  
Karty Gminy Inowrocław

SKALA 1 : 2000

Krzysztof Kociniński



GRANICA OBSZARU OBJĘTEGO PROJEKTEM PLANU



ZAŁĄCZNIK NR 1e





ZALĄCZNIK NR 1e  
DO UCHWAŁY NR XXX/310/2021  
RADY GMINY INOWROCŁAW  
Z DNIA 20 MAJA 2021r.

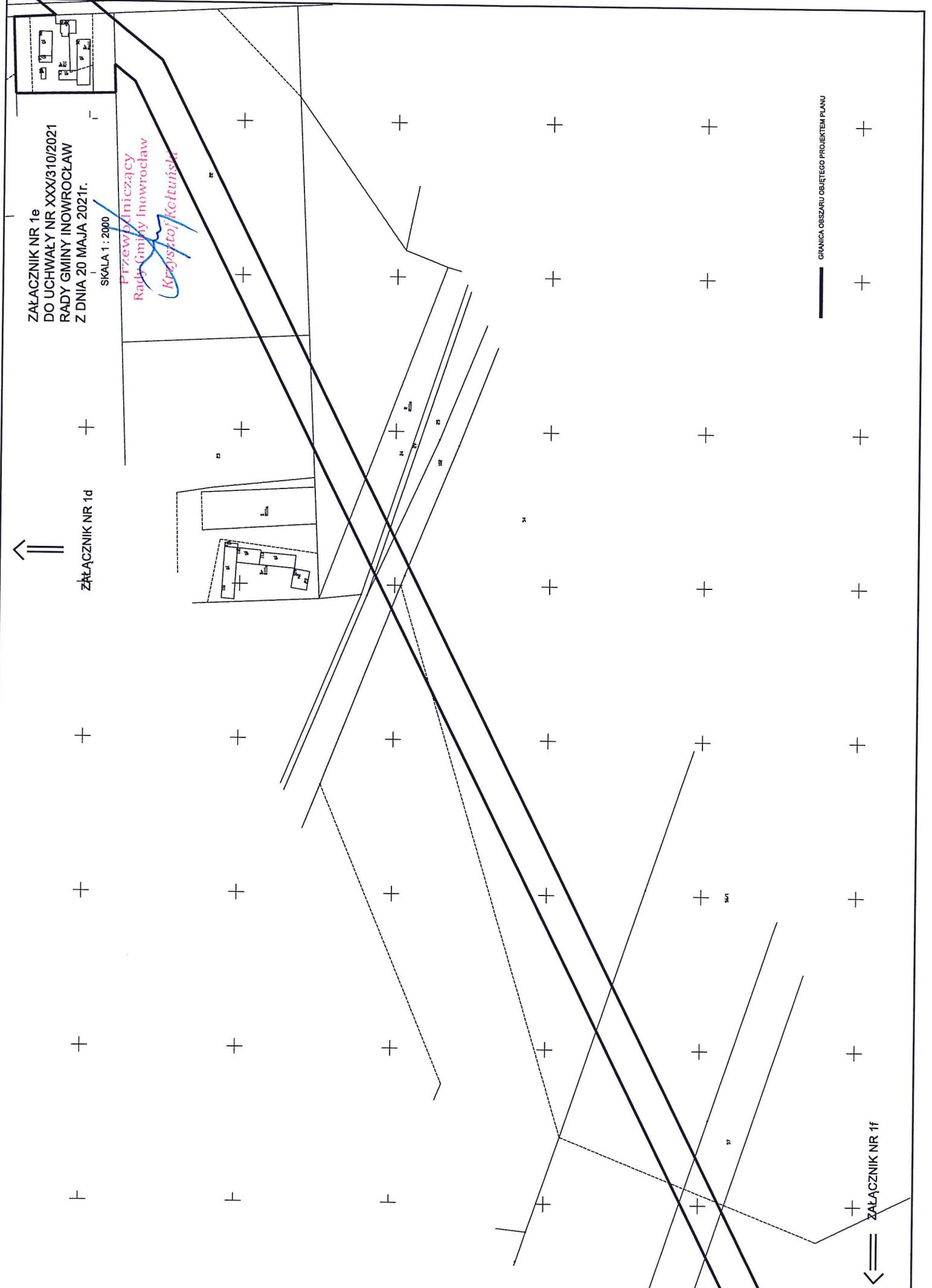
SKALA 1 : 2000

Przewodniczący  
Rady Gminy Inowrocław  
*Krzysztof Koltunjski*

ZALĄCZNIK NR 1d

ZALĄCZNIK NR 1f

GRANICA OBSZARU OBJĘTEGO PROJEKTEM PLANU



ZALĄCZNIK NR 1f  
DO UCHWAŁY NR XXX/310/2024  
RADY GMINY INOWROCŁAW  
Z DNIA 20 MAJA 2021r.

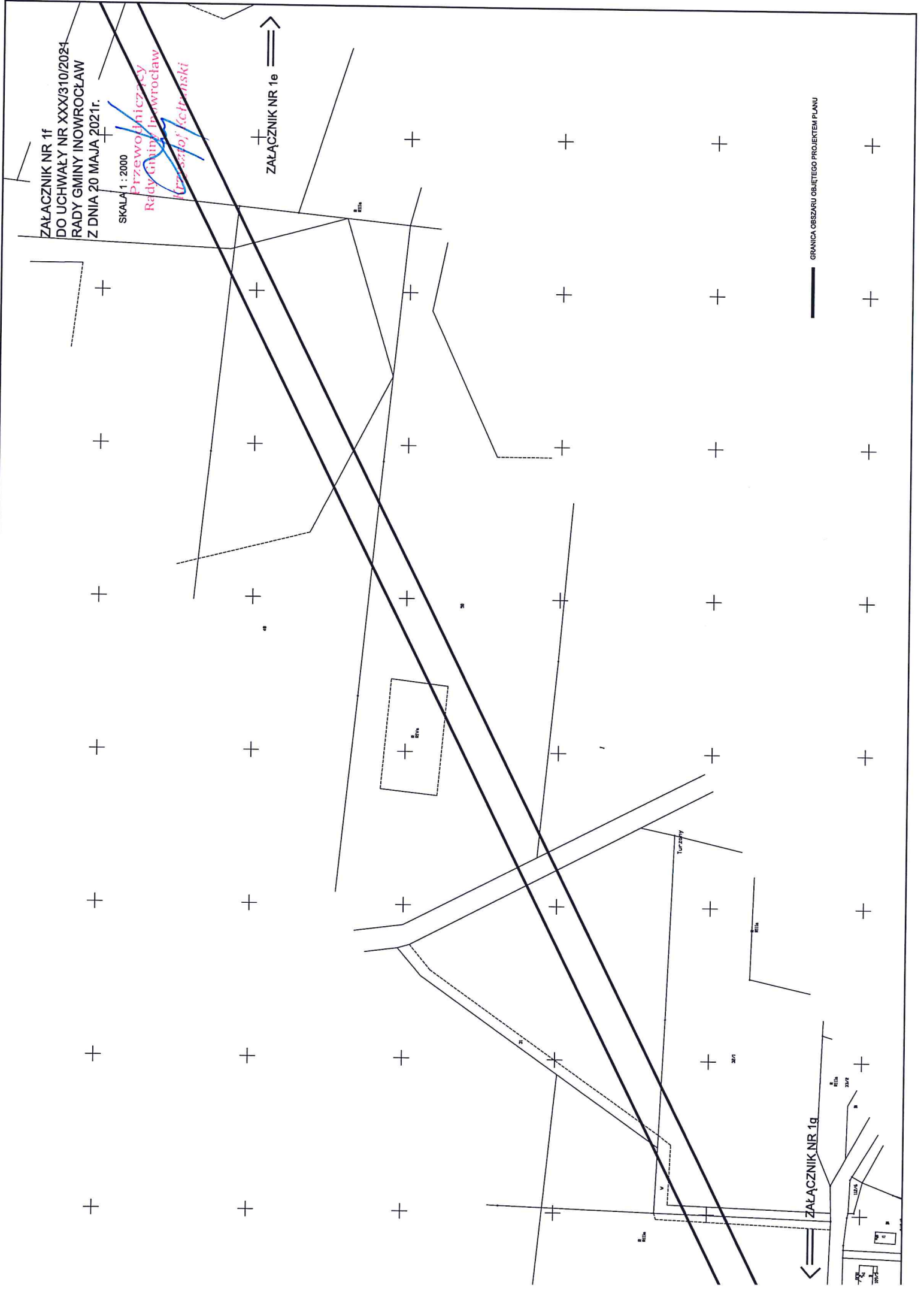
SKALA 1 : 2000

Przewodniczący  
Rady Gminy Inowrocław  
Grzegorz Kiełtowski

ZALĄCZNIK NR 1e

ZALĄCZNIK NR 1g

GRANICA OBSZARU OBJĘTEGO PROJEKTEM PLANU



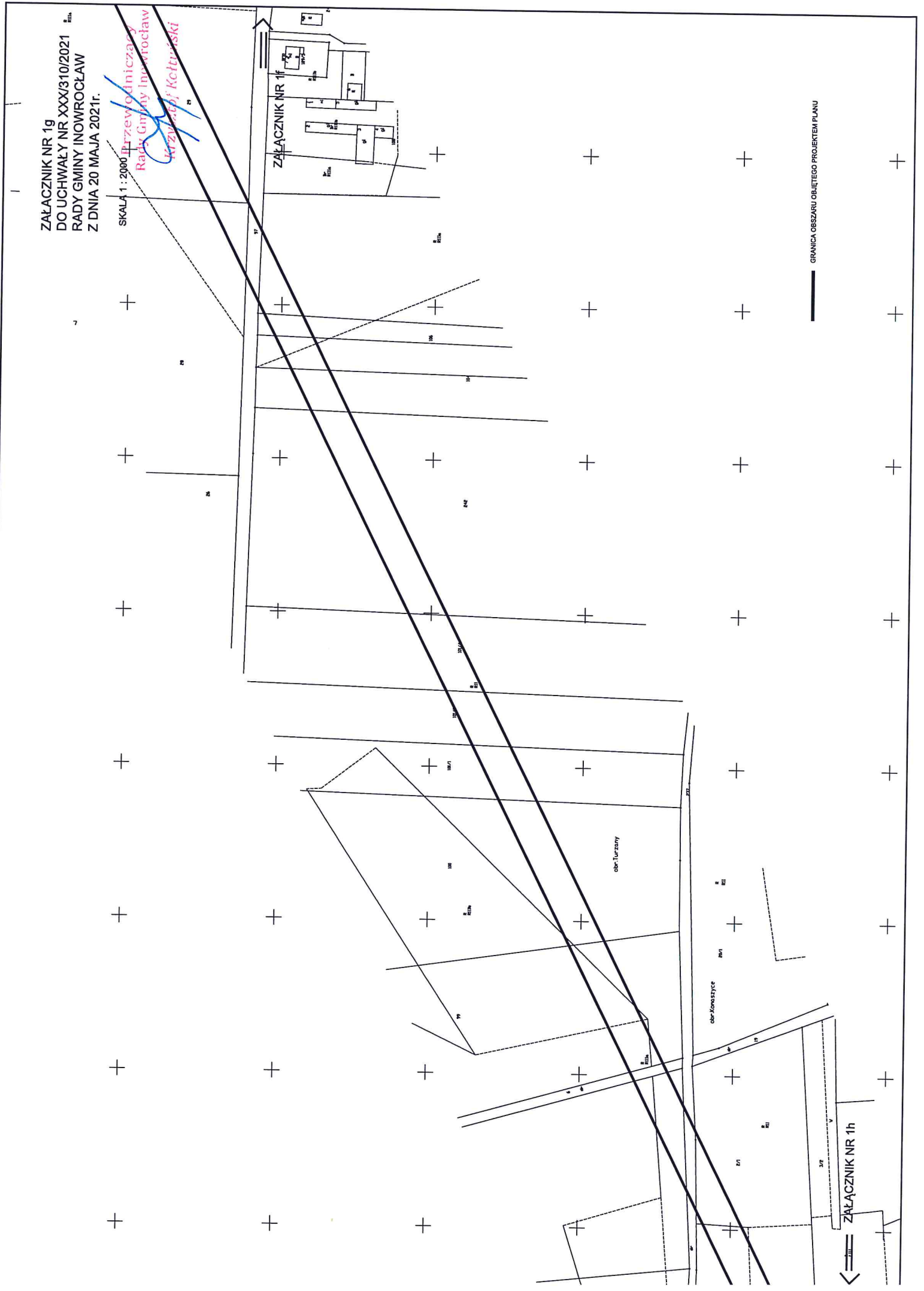
ZALĄCZNIK NR 1g  
DO UCHWAŁY NR XXX/310/2021  
RADY GMINY INOWROCŁAW  
Z DNIA 20 MAJA 2021r.

SKALA 1:2000  
~~Przewodniczący~~  
Rada Gminy Inowrocław  
~~Arzyński Kacimierz~~

ZALĄCZNIK NR 1f

GRANICA OBSZARU OBJĘTEGO PROJEKTEM PLANU

ZALĄCZNIK NR 1h



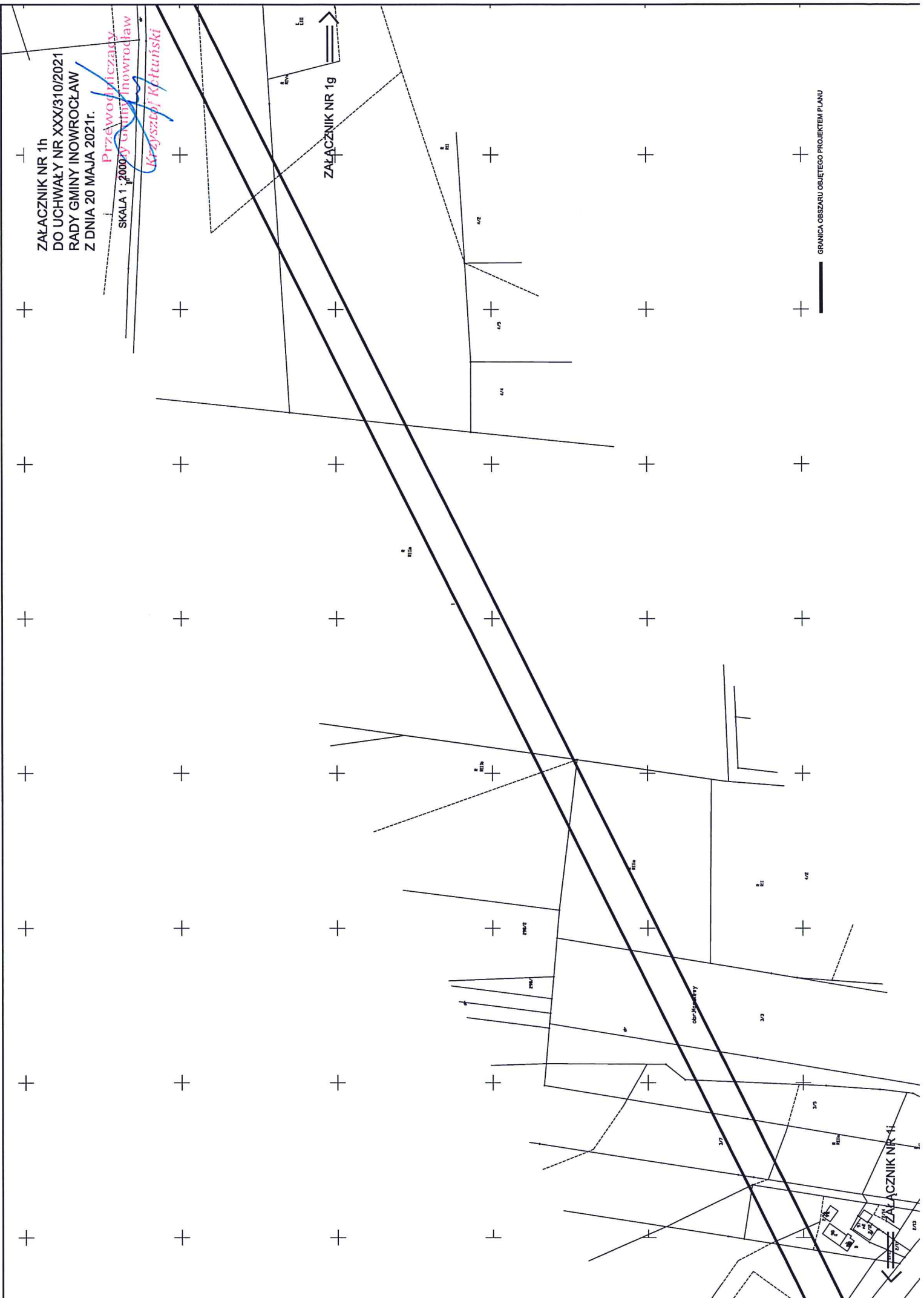


ZAŁĄCZNIK NR 1h  
DO UCHWAŁY NR XXX/310/2021  
RADY GMINY INOWROCŁAW  
Z DNIA 20 MAJA 2021r.

Przewodniczący  
SKALA 1:2000  
Gmina Inowrocław  
Krzysztof Kętuński

ZAŁĄCZNIK NR 1g

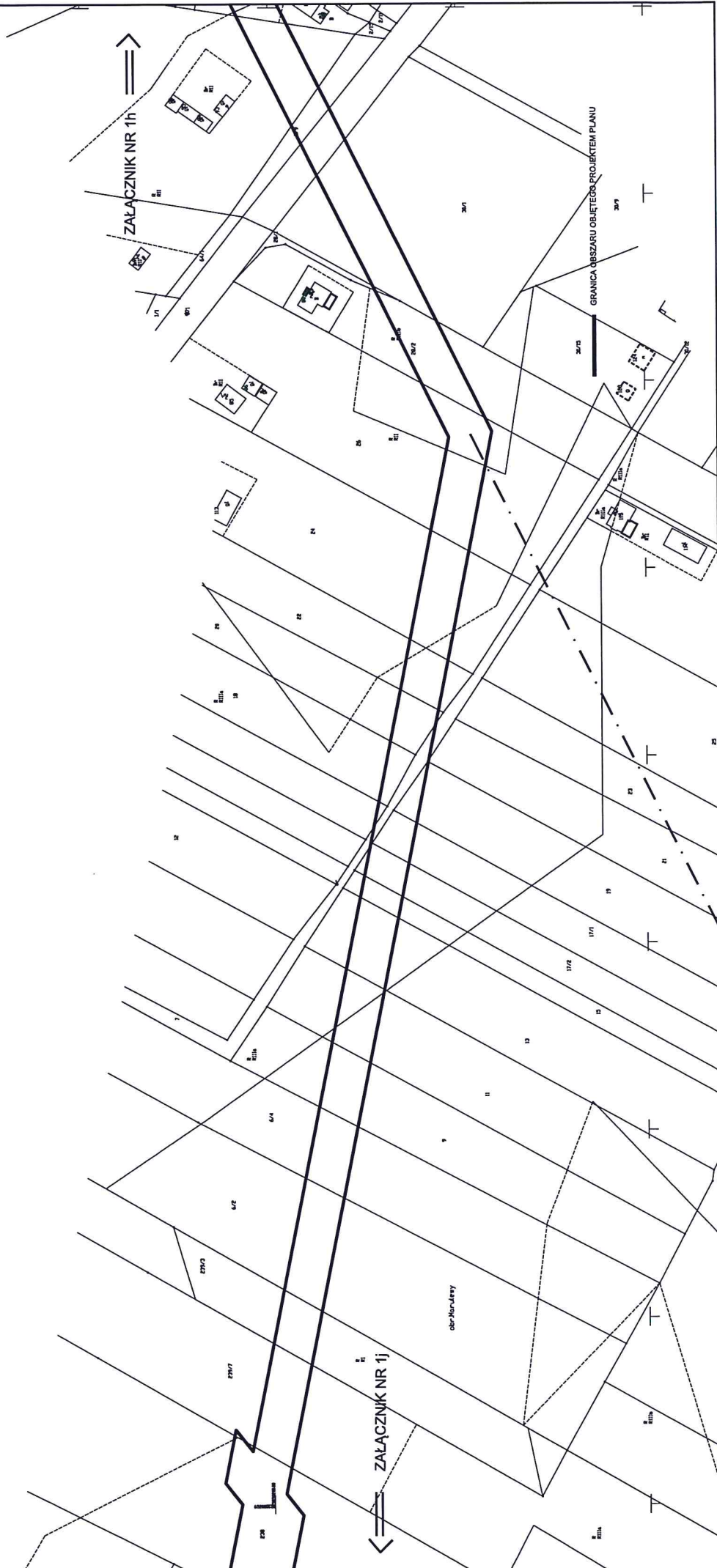
GRANICA OBSZARU OBJĘTEGO PROJEKTEM PLANU



ZALĄCZNIK NR 1i  
DO UCHWAŁY NR XXX/310/2021  
RADY GMINY INOWROCŁAW  
Z DNIA 20 MAJA 2021r.

Przewodniczący  
Rady Gminy Inowrocław  
*Grzegorz Kołtuński*

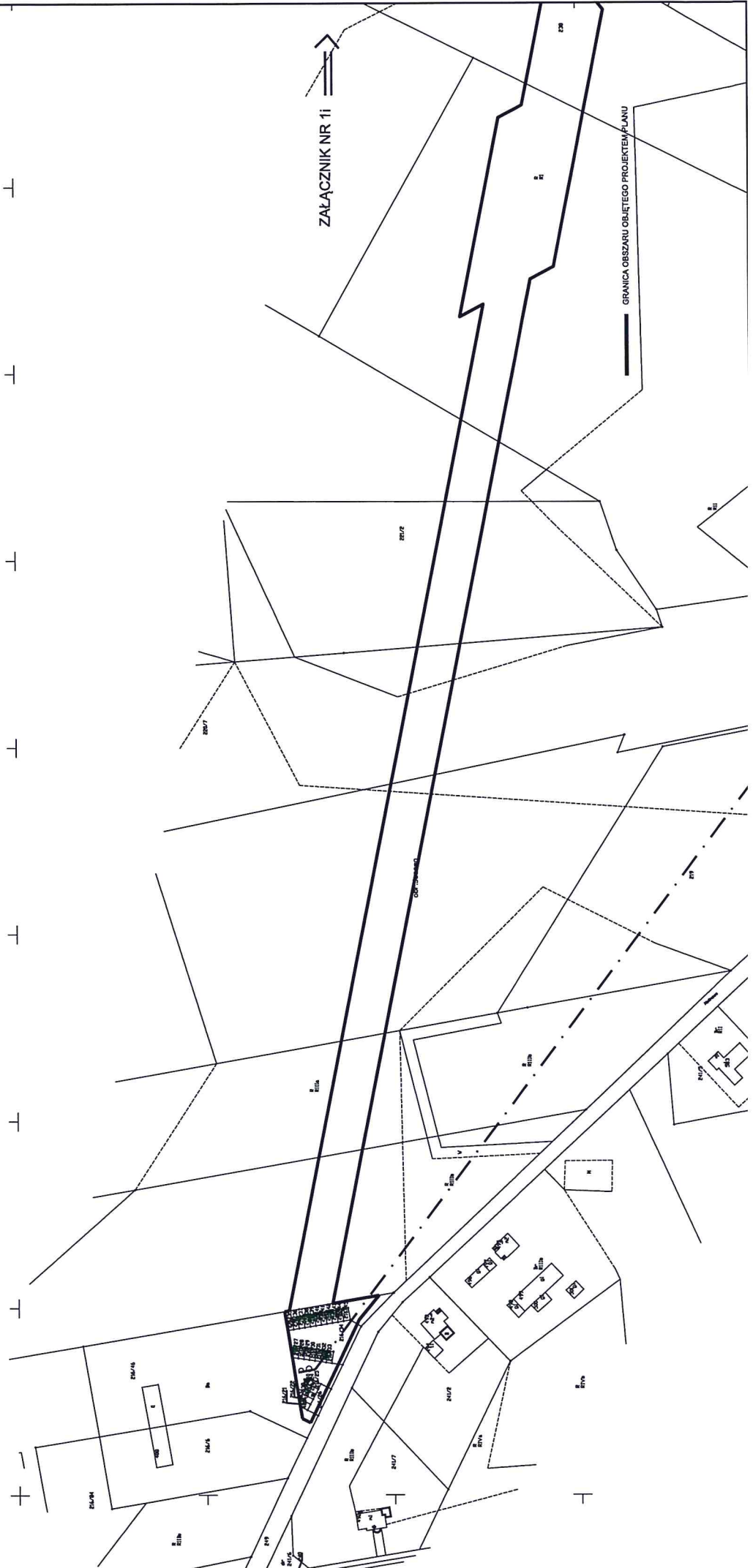
SKALA 1:2000



ZALĄCZNIK NR 1j  
DO UCHWAŁY NR XXX/310/2021  
RADY GMINY INOWROCŁAW  
Z DNIA 20 MAJA 2021r.

SKALA 1:2000

Przewodniczący  
Rady Gminy Inowrocław  
Krysztof Koltuński



## UZASADNIENIE

### DO UCHWAŁY NR XXX/310/2021 RADY GMINY INOWROCŁAW Z DNIA 20 MAJA 2021 r.

O przystąpieniu do sporządzenia miejscowego planu zagospodarowania przestrzennego zgodnie z art. 14 ust. 1 ustawy z dnia 27 marca 2003 r. o planowaniu i zagospodarowaniu przestrzennym (Dz. U. z 2021 r. poz. 741 z późn. zm.) rozstrzyga rada gminy w drodze uchwały.

Uchwała Rady Gminy Inowrocław w sprawie przystąpienia do sporządzenia miejscowego planu zagospodarowania przestrzennego w części obrębów Jacewo, Marulewy, Komarzyce, Turzany, Olszewice, Marcinkowo i Słońsko, gmina Inowrocław, rozpocznie tryb formalno-prawny sporządzenia planu, stosownie do zapisów powołanej wcześniej ustawy.

Podjęcie uchwały o przystąpieniu do sporządzenia planu miejscowego, zgodnie z art. 14 ust. 5 ustawy z dnia 27 marca 2003 r. o planowaniu i zagospodarowaniu przestrzennym, zostało poprzedzone szeregiem analiz m.in. o charakterze funkcjonalnym, przestrzennym i terenowo-prawnym, które potwierdzają zasadność przystąpienia do sporządzenia w/w planu. Przeprowadzono także analizę dotyczącą stopnia zgodności przewidywanych rozwiązań planu miejscowego z ustaleniami Studium uwarunkowań i kierunków zagospodarowania przestrzennego gminy Inowrocław.

W związku z powyższym wywołanie niniejszej uchwały jest uzasadnione.

Przewodniczący Rady Gminy  
Inowrocław

  
**Krzysztof Kołtuński**