

**MIEJSCOWY PLAN ZAGOSPODAROWANIA PRZESTRZENNEGO
DLA TERENU POŁOŻONEGO W SASIEDZTWIE KOMPLEKSU
WOJSKOWEGO W CZĘŚCI OBREBU EWIDENCYJNEGO SŁAWĘCINEK,
GMINA INOWROCLAW.**

SKALA 1 : 1 000

0 10 20 30 40 50m

ZABŁĄCZNIK NR 11
DO UCHWAŁY NR
RADY GMINY INOWROCLAW
Z DNIA

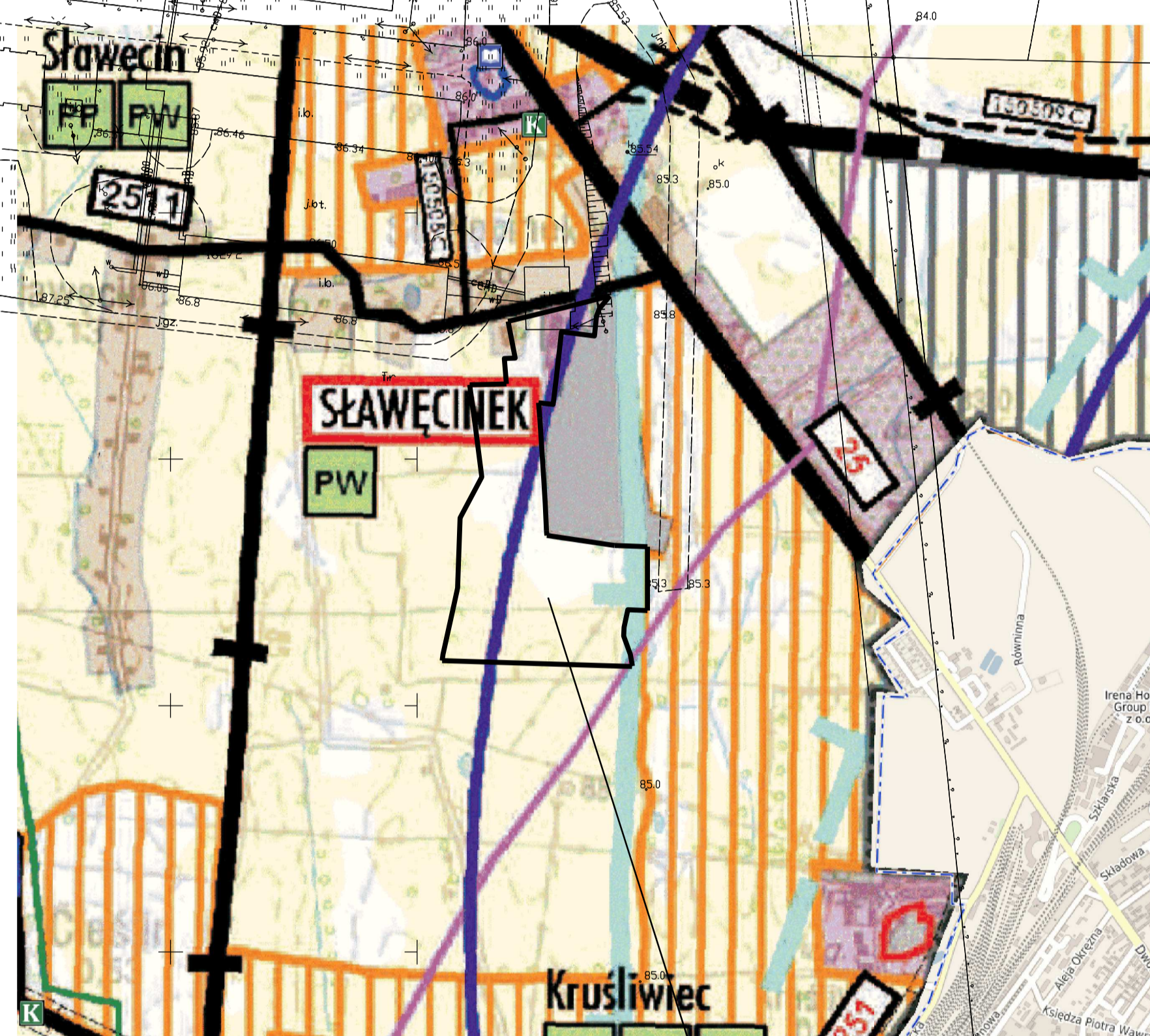
PLAN SPORZĄDZIŁ
WOJT GMINY INOWROCLAW



OZNACZENIA

- GRANICA OBSZARU OBJĘTEGO PLANEM
- LINIE ROZGRANICZAJĄCE TERENY O RÓŻNYM PRZEZNACZENIU LUB RÓŻNYCH ZASADACH ZAGOSPODAROWANIA
- NIEPRZEKRACZALNE LINIE ZABUDOWY
- GRANICA STREFY "W" OCHRONY ARCHEOLOGICZNEJ
- TERENY ZABUDOWY ZAGRODOWEJ W GOSPODARSTWACH ROLNYCH, HÓDOWLANYCH I OGRODNICZYCH
- TERENY OBIEKTÓW PRODUKCYJNYCH, SKŁADÓW I MAGAZYNÓW Z DOPUSZCZENIEM ZABUDOWY USŁUGOWEJ
- TERENY ROLNE

WYRYS ZE STUDIUM UWARUNKOWAN I KIERUNKÓW
ZAGOSPODAROWANIA PRZESTRZENNEGO
GMINY INOWROCLAW



ELEMENTY ŚRODOWISKA PRZYRODNICZEGO

- lasy
- wody
- orientacyjny przebieg działu I-go rzędu
- użytki rolne najwyższej przydatności (kompleksy I-III)
- grunty pochodzenia organicznego
- tereny predysponowane do zalesień (wg opracowania WBG/ITR)
- korytarze ekologiczne

KIERUNKI ROZWOJU I ZAGOSPODAROWANIA PRZESTRZENNEGO

- tereny zamknięte (użytkowane przez MON; na mapie nie oznaczono terenów zamkniętych we władaniu PKP)
- istniejąca zabudowa z dopuszczeniem uzupełnień, przekształceń i rehabilitacji
- obszary o dużej intensywności zabudowy
- obszary o umiarkowanej intensywności zabudowy

TERENY OBJĘTE MIEJSCOWYM PLANEM
ZAGOSPODAROWANIA PRZESTRZENNEGO