

**UCHWAŁA NR XLIII/400/2022
RADY GMINY INOWROCŁAW**

z dnia 28 kwietnia 2022 r.

**w sprawie zaliczenia dróg: Inowrocław – Latkowo, Sikorowo – obwodnica oraz Olszewice -
Marcinkowo do kategorii dróg gminnych**

Na podstawie art. 18 ust. 2 pkt 15 ustawy z dnia 8 marca 1990 r. o samorządzie gminnym (Dz. U. z 2022 r. poz. 559) oraz art. 7 ust. 2 i 3 ustawy z dnia 21 marca 1985 r. o drogach publicznych (Dz. U. z 2021 r. poz. 1376 z późn. zm.¹⁾), po zasięgnięciu opinii Zarządu Powiatu Inowrocławskiego uchwała się, co następuje:

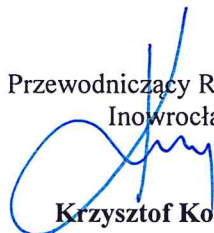
§ 1. 1. Zalicza się do kategorii dróg gminnych drogi na terenie Gminy Inowrocław wyszczególnione w załączniku nr 1 do niniejszej uchwały.

2. Położenie i przebieg dróg wymienionych w ust. 1, oznaczone są na mapach stanowiących załączniki nr 2-4.

§ 2. Wykonanie uchwały powierza się Wójtowi Gminy Inowrocław.

§ 3. Uchwała wchodzi w życie po upływie 14 dni od dnia ogłoszenia w Dzienniku Urzędowym Województwa Kujawsko-Pomorskiego.

Przewodniczący Rady Gminy
Inowrocław



Krzysztof Koltuński

¹⁾Zmiany tekstu jednolitego wymienionej ustawy zostały ogłoszone w Dz. U. z 2021 r. poz. 1595, w Dz. U. z 2022 r. poz. 32 i poz. 655.

Uzasadnienie

Na podstawie art. 7 ust. 1 ustawy z dnia 21 marca 1985 r. o drogach publicznych (Dz. U. 2021 r. poz. 1376 z późn. zm.) do dróg gminnych zalicza się drogi o znaczeniu lokalnym nie zaliczone do innych kategorii, stanowiące uzupełniającą sieć dróg służących miejscowym potrzebom, z wyłączeniem dróg wewnętrznych. Drogi Inowrocław – Latkowo, Sikorowo – obwodnica oraz Olszewice - Marcinkowo, których położenie i przebieg przedstawiono w załącznikach do uchwały, stanowią drogi spełniające wymogi określone w wyszczególnionym na wstępie przepisie prawa tj.:

- mają znaczenie lokalne,
- stanowią uzupełniającą sieć dróg służących miejscowym potrzebom,

- nie są zaliczone do innych kategorii dróg publicznych. Zgodnie z art. 7 ust. 2 ustawy o drogach publicznych zaliczenie do kategorii dróg gminnych następuje w drodze uchwały rady gminy po zasięgnięciu opinii właściwego zarządu powiatu. Zarządzanie drogą – zgodnie z ustawą o drogach publicznych – należy do zarządcy lub właściciela terenu. Tak więc koszty utrzymania dróg Inowrocław – Latkowo, Sikorowo – obwodnica oraz Olszewice - Marcinkowo ponosi Gmina Inowrocław. Zaliczenie drogi do dróg publicznych nie wpłynie na zwiększenie kosztów utrzymania drogi. Mając na uwadze rozwój urbanistyczny Gminy Inowrocław, chcąc wyjść naprzeciw potrzebom mieszkańców, zaliczenie dróg Inowrocław – Latkowo, Sikorowo – obwodnica oraz Olszewice – Marcinkowo do kategorii dróg gminnych ułatwi uzyskanie pozwolenia na budowę, poprzez bezpośredni dostęp nieruchomości do drogi publicznej oraz przyspieszy i ułatwi procedurę lokalizacji i budowy infrastruktury technicznej w drodze. Ponadto ustawa z dnia 21 marca 1985 r. o drogach publicznych daje możliwość zarządcom dróg pobierania opłat za umieszczenie urządzenia niezwiązanego z potrzebami zarządzania drogami lub potrzebami ruchu drogowego w pasie drogowym drogi publicznej i nie ma możliwości odstąpienia od naliczenia tej opłaty. W przypadku opłat naliczanych w formie decyzji, a więc dotyczących dróg publicznych, opłata taka jest naliczona i pobierana corocznie. Jest to więc przesłanka bardzo istotnie przemawiająca za koniecznością zaliczenia części dróg do sieci dróg gminnych publicznych, ponieważ pozwoli na zwiększenie wpływów do budżetu gminy. Biorąc powyższe przesłanki pod uwagę, wyrażam przekonanie o słuszności i konieczności podjęcia uchwały.

Przewodniczący Rady Gminy Inowrocław


Krzysztof Kołtuński

Załącznik Nr 1 do uchwały Nr XLIII/400/2022

Rady Gminy Inowrocław

z dnia 28 kwietnia 2022 r.

**WYKAZ DRÓG – DO ZALICZENIA DO SIECI DRÓG PUBLICZNYCH GMINNYCH GMINY
INOWROCŁAW**

lp	nazwa drogi	przebieg drogi	długość	numery działek	OBRĘB GEODEZYJ NY
1.	Droga Inowrocław – Latkowo	Droga przebiegająca od włączenia do starodroża byłej drogi krajowej nr 15 w Balinie, do włączenia do drogi gminnej nr 150548C Jacewo - Balin	625 m	110	Latkowo
2.	Droga Sikorowo – obwodnica	Droga przebiegająca od włączenia do drogi gminnej nr 150551C (ul. Rzeczna w Sikorowie) do włączenia do drogi serwisowej obwodnicy miasta Inowrocławia	852 m	260/3 292	Sikorowo
3.	Droga Olszewice - Marcinkowo	Droga przebiegająca od włączenia do drogi powiatowej nr 2545C, prowadząca do zabudowań wsi Olszewice	1180 m	104/2	Olszewice

Załącznik Nr 2 do uchwały Nr XLIII/400/2022
Rady Gminy Inowrocław
z dnia 28 kwietnia 2022 r.

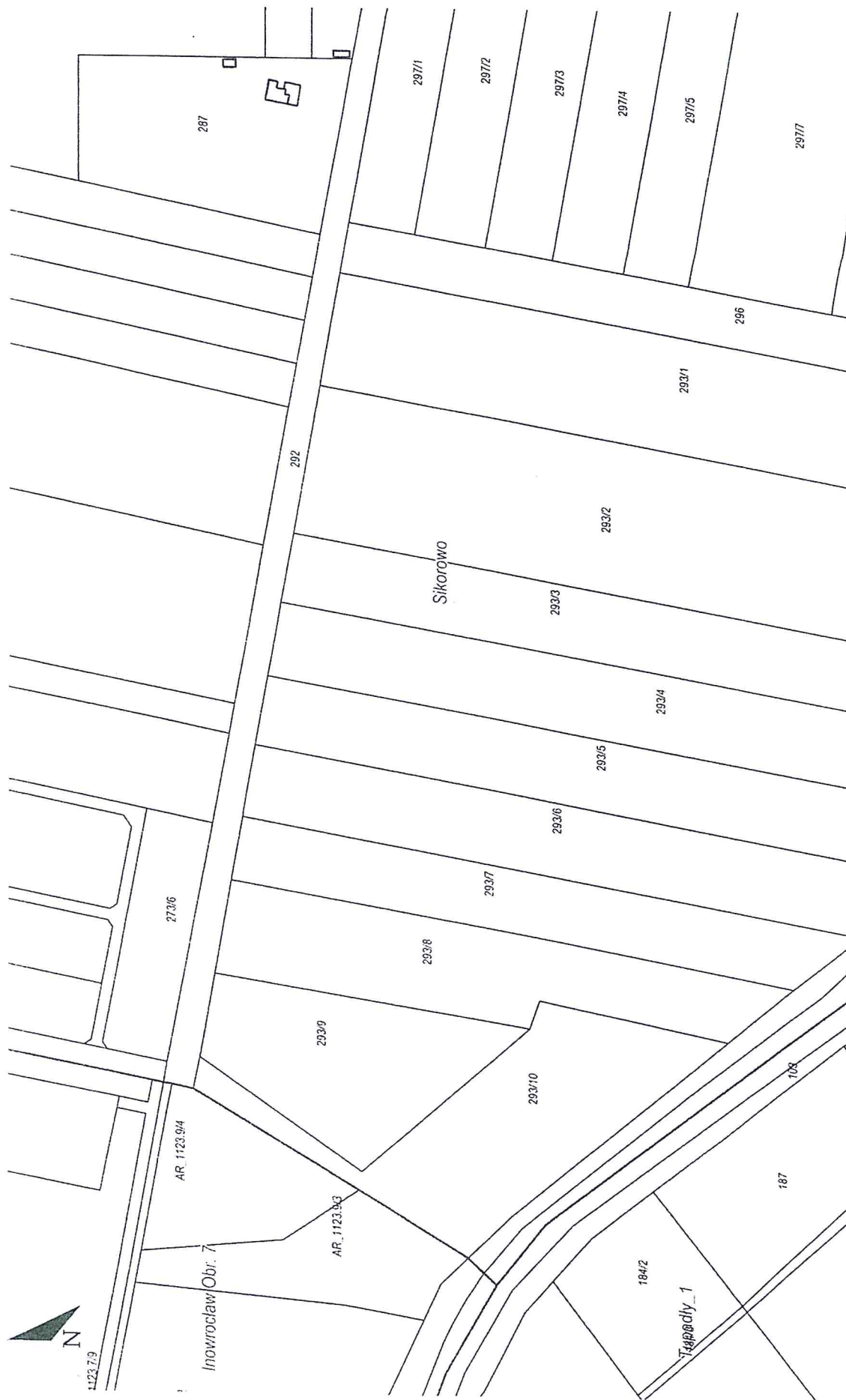
droga Inowrocław - Latkowo
skala 1:2 000

x = 5853371.81, y = 6519758.08



x = 5852927.31, y = 6518979.15
Jacewo, Inowrocław | Latkowo, Inowrocław | Inowrocław Obr. 5, Inowrocław - M

droga Sikorowo - obwodnica
skala 1: 2 000

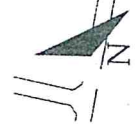


x = 584500.63, y = 6517982.20
Sikorowo, Inowrocław | Tupadly 1, Inowrocław | Inowrocław Obr. 7, Inowrocław - M

droga Sikorowo - obwodnica
skala 1: 2 000



x = 5845909.15, y = 6518998.91



273/6

x = 5845464.65, y = 6518219.97

Sikorowo, Inowrocław | Tupadły 1, Inowrocław

droga Olszewice - Marcinkowo
skala 1: 2 000

Załącznik Nr 4 do uchwały Nr XLIII/400/2022
Rady Gminy Inowrocław
z dnia 28 kwietnia 2022 r.

x = 5852148.29, y = 6524185.71



x = 5851479.59, y = 6523654.60
Marcinkowo, Inowrocław | Olszewice, Inowrocław | Turzany, Inowrocław

droga Olszewice - Marcinkowo
skala 1: 2 000

x = 5852748.72, y = 6524161.02



x = 5852080.02, y = 6523629.90
Marcinkowo, Inowrocław | Olszewice, Inowrocław