

**UCHWAŁA NR XLVII/435/2022  
RADY GMINY INOWROCŁAW**

z dnia 20 września 2022 r.

**w sprawie zaliczenia dróg: Marcinkowo – centrum wsi, Droga powiatowa 2545C – droga Marcinkowo – centrum wsi i DW400 – Latkowo wieś do kategorii dróg gminnych.**

Na podstawie art. 18 ust. 2 pkt 15 ustawy z dnia 8 marca 1990 r. o samorządzie gminnym (Dz. U. z 2022 r. poz. 559 z późn. zm.<sup>1)</sup>) oraz art. 7 ust. 2 i 3 ustawy z dnia 21 marca 1985 r. o drogach publicznych (Dz. U. z 2022 r. poz. 1693 z późn. zm.<sup>2)</sup>), po zasięgnięciu opinii Zarządu Powiatu Inowrocławskiego uchwała się, co następuje:

**§ 1.** 1. Zalicza się do kategorii dróg gminnych drogi na terenie Gminy Inowrocław wyszczególnione w załączniku nr 1 do niniejszej uchwały.

2. Położenie i przebieg dróg wymienionych w ust. 1, oznaczone są na mapach stanowiących załączniki nr 2-4 do niniejszej uchwały.

**§ 2.** Wykonanie uchwały powierza się Wójtowi Gminy Inowrocław.

**§ 3.** Uchwała wchodzi w życie po upływie 14 dni od dnia ogłoszenia w Dzienniku Urzędowym Województwa Kujawsko-Pomorskiego.

Przewodniczący Rady Gminy  
Inowrocław

  
**Krzysztof Kołtuński**

---

<sup>1)</sup>Zmiany tekstu jednolitego wymienionej ustawy zostały ogłoszone w Dz. U. z 2022 r. poz. 583, poz. 1005, poz. 1079 i poz. 1561.

<sup>2)</sup>Zmiany tekstu jednolitego wymienionej ustawy zostały ogłoszone w Dz. U. z 2022 r. poz. 1768 i poz. 1783.

Załącznik Nr 1 do uchwały Nr XLVII/435/2022  
Rady Gminy Inowrocław  
z dnia 20 września 2022 r.

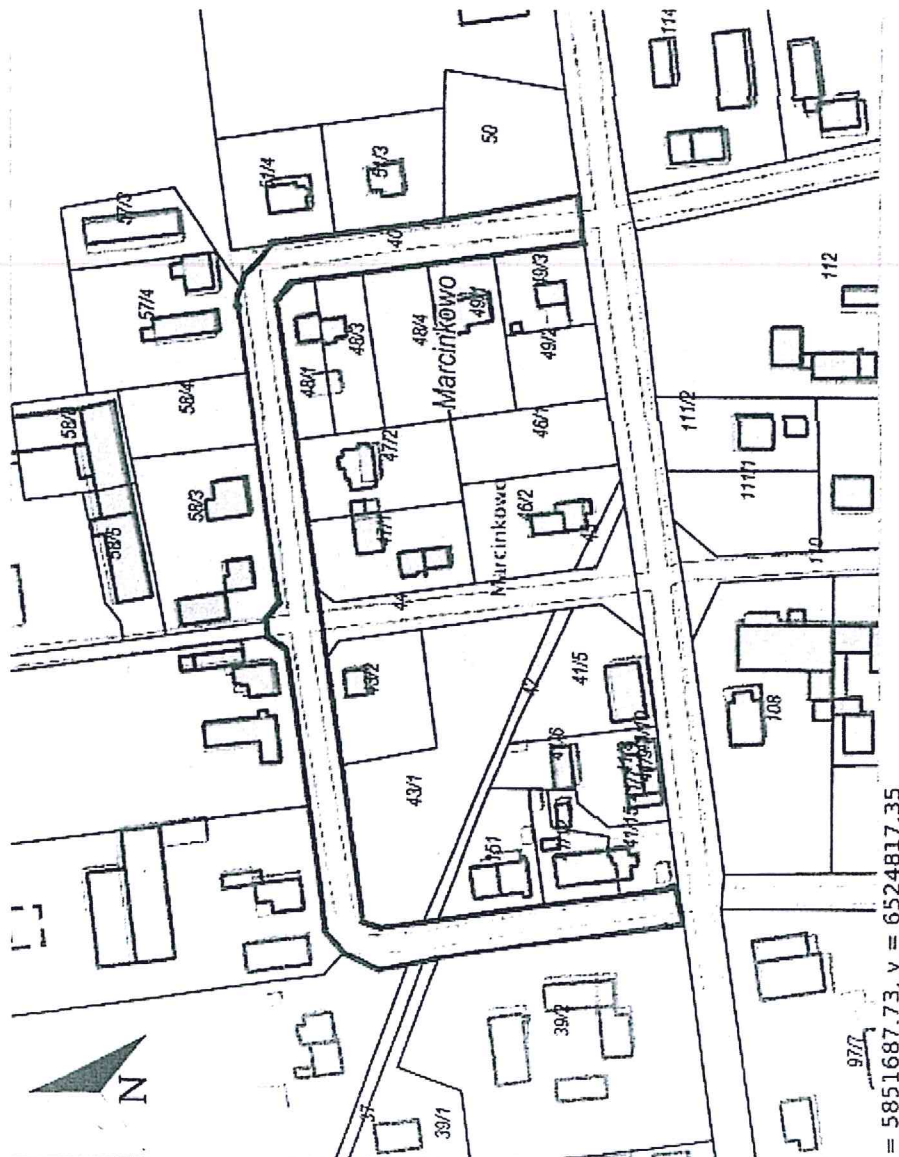
### WYKAZ DRÓG

– DO ZALICZENIA DO SIECI DRÓG PUBLICZNYCH GMINNYCH GMINY INOWROCŁAW

lp	nazwa drogi	przebieg drogi	długość	numery działek	OBREB GEODEZYJNY
1.	Droga Marcinkowo – centrum wsi	Droga przebiegająca przez centrum wsi Marcinkowo, dla której punktem początkowym i końcowym stanowi włączenie do drogi powiatowej nr 2545C	425 m	40	Marcinkowo
2.	Droga powiatowa 2545C – droga Marcinkowo – centrum wsi	Droga przebiegająca przez centrum wsi Marcinkowo, dla której punktem początkowym jest włączenie do drogi powiatowej nr 2545C, a punktem końcowym włączenie do drogi relacji: droga powiatowa 2545C – droga Marcinkowo – centrum wsi	100 m	44	Marcinkowo
3.	Droga DW400 – Latkowo wieś	Droga przebiegająca od włączenia do drogi wojewódzkiej nr 400, do obiektów zabudowy wsi Latkowo	210 m	15	Latkowo

Załącznik Nr 2 do uchwały Nr XLVII/435/2022  
Rady Gminy Inowrocław  
z dnia 20 września 2022 r.

Położenie i przebieg drogi gminnej **Marcinkowo - centrum wsi - dz. nr 40** obręb **Marcinkowo**



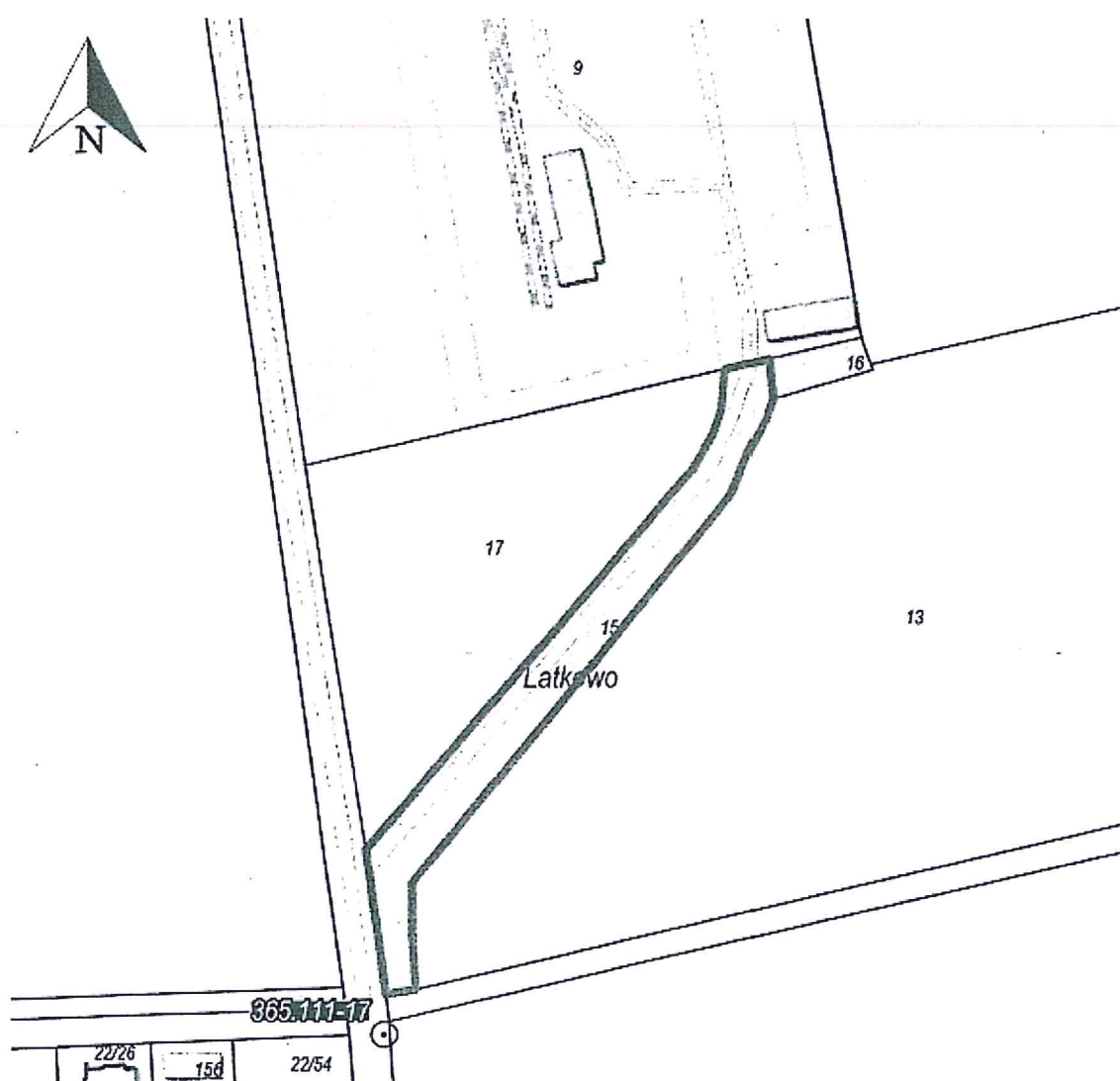
Załącznik Nr 3 do uchwały Nr XLVII/435/2022  
Rady Gminy Inowrocław  
z dnia 20 września 2022 r.

Położenie i przebieg drogi gminnej **Droga powiatowa 2545C - droga Marcinkowo - centrum wsi - dz. nr 44 obręb Marcinkowo**



Załącznik Nr 4 do uchwały Nr XLVII/435/2022  
Rady Gminy Inowrocław  
z dnia 20 września 2022 r.

Położenie i przebieg drogi gminnej **Droga DW400 – Latkowo wieś - dz. nr 15 obręb Latkowo**



### Uzasadnienie

Na podstawie art. 7 ust. 1 ustawy z dnia 21 marca 1985 r. o drogach publicznych (Dz. U. 2022 r. poz. 1693 z późn. zm.) do dróg gminnych zalicza się drogi o znaczeniu lokalnym nie zaliczone do innych kategorii, stanowiące uzupełniającą sieć dróg służących miejscowym potrzebom, z wyłączeniem dróg wewnętrznych. Drogi Marcinkowo – centrum wsi, Droga powiatowa 2545C – droga Marcinkowo – centrum wsi i DW400 – Latkowo wieś, których położenie i przebieg przedstawiono w załącznikach do uchwały, stanowią drogi spełniające wymogi określone w wyszczególnionym na wstępie przepisie prawa tj.:

- mają znaczenie lokalne,
- stanowią uzupełniającą sieć dróg służących miejscowym potrzebom,
- nie są zaliczone do innych kategorii dróg publicznych. Zgodnie z art. 7 ust. 2 ustawy o drogach publicznych zaliczenie do kategorii dróg gminnych następuje w drodze uchwały rady gminy po zasięgnięciu opinii właściwego zarządu powiatu. Zarządzanie drogą – zgodnie z ustawą o drogach publicznych – należy do zarządcy lub właściciela terenu. Tak więc koszty utrzymania dróg Marcinkowo – centrum wsi, Droga powiatowa 2545C – droga Marcinkowo – centrum wsi i DW400 – Latkowo wieś ponosi Gmina Inowrocław. Zaliczenie drogi do dróg publicznych nie wpłynie na zwiększenie kosztów utrzymania drogi. Mając na uwadze rozwój urbanistyczny Gminy Inowrocław, chcąc wyjść naprzeciw potrzebom mieszkańców, zaliczenie dróg Marcinkowo – centrum wsi, Droga powiatowa 2545C – droga Marcinkowo – centrum wsi i DW400 – Latkowo wieś do kategorii dróg gminnych ułatwi uzyskanie pozwolenia na budowę, poprzez bezpośredni dostęp nieruchomości do drogi publicznej oraz przyspieszy i ułatwi procedurę lokalizacji i budowy infrastruktury technicznej w drodze. Ponadto ustawa z dnia 21 marca 1985 r. o drogach publicznych daje możliwość zarządcom dróg pobierania opłat za umieszczenie urządzenia niezwiązanego z potrzebami zarządzania drogami lub potrzebami ruchu drogowego w pasie drogowym drogi publicznej i nie ma możliwości odstąpienia od naliczenia tej opłaty. W przypadku opłat naliczanych w formie decyzji, a więc dotyczących dróg publicznych, opłata taka jest naliczona i pobierana corocznie. Jest to więc przesłanka bardzo istotnie przemawiająca za koniecznością zaliczenia części dróg do sieci dróg gminnych publicznych, ponieważ pozwoli na zwiększenie wpływów do budżetu gminy. Biorąc powyższe przesłanki pod uwagę, wyrażam przekonanie o słuszności i konieczności podjęcia uchwały.

Przewodniczący Rady Gminy  
Inowrocław



**Krzysztof Kołtuński**