

**UCHWAŁA NR LII/459/2022  
RADY GMINY INOWROCŁAW**

z dnia 15 listopada 2022 r.

**w sprawie przystąpienia do sporządzenia miejscowego planu zagospodarowania przestrzennego dla terenu położonego w obrębie Pławin, gmina Inowrocław.**

Na podstawie art. 18 ust. 2 pkt 5 ustawy z dnia 8 marca 1990 r. o samorządzie gminnym (Dz. U. z 2022 r. poz. 559 z późn. zm.<sup>1)</sup>) oraz art. 14 ust. 1, 2 i 4 ustawy z dnia 27 marca 2003 r. o planowaniu i zagospodarowaniu przestrzennym (Dz. U. z 2022 r. poz. 503 z późn. zm.<sup>2)</sup>) uchwala się, co następuje:

**§ 1.** Przystąpić do sporządzenia miejscowego planu zagospodarowania przestrzennego dla terenu położonego w obrębie Pławin, gmina Inowrocław.

**§ 2.** Granice obszaru objętego projektem planu określa załącznik do niniejszej uchwały.

**§ 3.** Wykonanie uchwały powierza się Wójtowi Gminy Inowrocław.

**§ 4.** Uchwała wchodzi w życie z dniem podjęcia.

Przewodniczący Rady  
Gminy Inowrocław

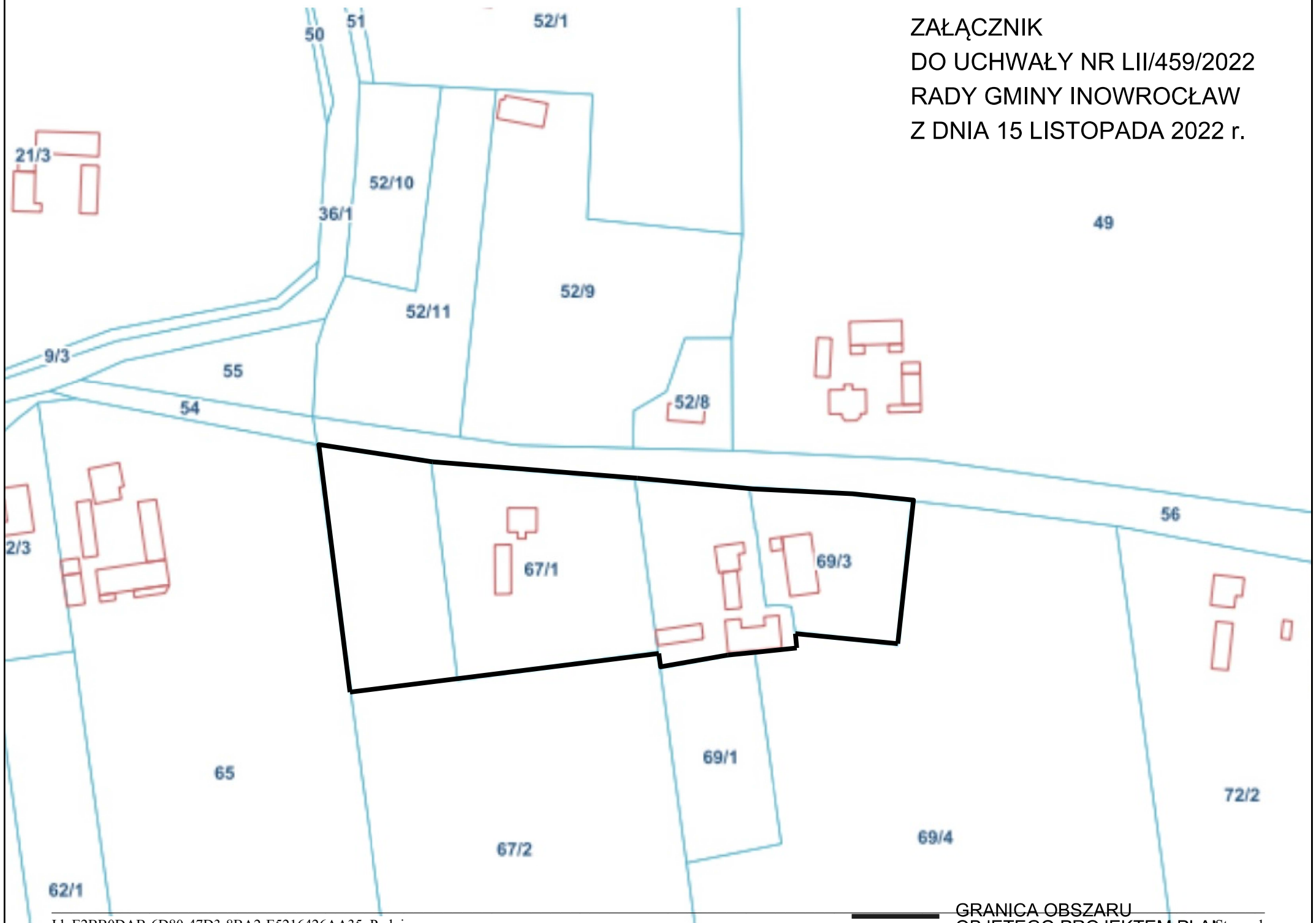
**Krzysztof Kołtuński**

---

<sup>1)</sup> Zmiany tekstu jednolitego wymienionej ustawy zostały ogłoszone w Dz. U. z 2022 r. poz. 583, 1005, 1079 i 1561.

<sup>2)</sup> Zmiany tekstu jednolitego wymienionej ustawy zostały ogłoszone w Dz. U. z 2022 r. poz. 1846.

ZAŁĄCZNIK  
DO UCHWAŁY NR LII/459/2022  
RADY GMINY INOWROCŁAW  
Z DNIA 15 LISTOPADA 2022 r.



## Uzasadnienie

O przystąpieniu do sporządzenia miejscowego planu zagospodarowania przestrzennego zgodnie z art. 14 ust. 1 ustawy z dnia 27 marca 2003 r. o planowaniu i zagospodarowaniu przestrzennym (Dz. U. z 2022 r. poz. 503 z późn. zm.) rozstrzyga rada gminy w drodze uchwały.

Uchwała Rady Gminy Inowrocław w sprawie przystąpienia do sporządzenia miejscowego planu zagospodarowania przestrzennego dla terenu położonego w obrębie Pławin rozpocznie tryb formalno-prawny sporządzenia planu, stosownie do zapisów powołanej wcześniej ustawy.

Podjęcie uchwały o przystąpieniu do sporządzenia planu miejscowego, zgodnie z art. 14 ust. 5 ustawy z dnia 27 marca 2003 r. o planowaniu i zagospodarowaniu przestrzennym, zostało poprzedzone szeregiem analiz m.in. o charakterze funkcjonalnym, przestrzennym i terenowo-prawnym, które potwierdzają zasadność przystąpienia do sporządzenia ww. planu. Ponadto stwierdza się, że wykonano analizę dotyczącą stopnia zgodności przewidywanych rozwiązań planu miejscowego z ustaleniami Studium Uwarunkowań i Kierunków Zagospodarowania Przestrzennego Gminy Inowrocław.

W związku z powyższym wywołanie niniejszej uchwały jest uzasadnione.

Przewodniczący  
Rady Gminy Inowrocław

**Krzysztof Kołtuński**