

**UCHWAŁA NR XXXIX/310/2017
RADY GMINY INOWROCŁAW
z dnia 28 grudnia 2017r.**

w sprawie przystąpienia do sporządzenia miejscowego planu zagospodarowania przestrzennego dla inwestycji liniowej przebiegającej przez obręby: Góra, Łojewo, Sikorowo, Tupadły, Krusza Zamkowa i Krusza Podlotowa w gminie Inowrocław.

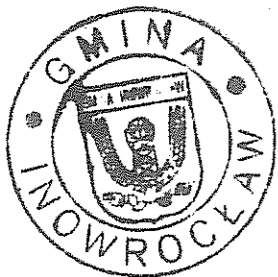
Na podstawie art. 18 ust. 2 pkt 5 ustawy z dnia 8 marca 1990r. o samorządzie gminnym (Dz. U. z 2017 r. poz. 1875 z późn. zm.¹) oraz art. 14 ust. 1, 2 i 4 ustawy z dnia 27 marca 2003r. o planowaniu i zagospodarowaniu przestrzennym (Dz. U. z 2017 r. poz. 1073) uchwała się, co następuje:

§1. Przystąpić do sporządzenia miejscowego planu zagospodarowania przestrzennego dla inwestycji liniowej przebiegającej przez obręby: Góra, Łojewo, Sikorowo, Tupadły, Krusza Zamkowa i Krusza Podlotowa w gminie Inowrocław.

§2. Granice obszaru objętego projektem miejscowego planu zagospodarowania przestrzennego, o którym mowa w §1 zostały określone na załącznikach graficznych nr 1a – 1h do niniejszej uchwały.

§ 3. Wykonanie uchwały powierza się Wójtowi Gminy Inowrocław.

§ 4. Uchwała wchodzi w życie z dniem podjęcia.



**Przewodniczący
Rady Gminy Inowrocław**
Augustyn Korona
Augustyn Korona

¹ Zmiany tekstu jednolitego wymienionej ustawy zostały ogłoszone w Dz. U. z 2017 r. poz. 2232.

UZASADNIENIE

DO UCHWAŁY NR XXXIX/310/2017 RADY GMINY INOWROCŁAW z dnia 28 grudnia 2017r.

O przystąpieniu do sporządzenia miejscowego planu zagospodarowania przestrzennego zgodnie z art. 14 ust. 1 ustawy z dnia 27 marca 2003r. o planowaniu i zagospodarowaniu przestrzennym (Dz. U. z 2017 r. poz. 1073) rozstrzyga rada gminy w drodze uchwały.

Uchwała Rady Gminy Inowrocław w sprawie przystąpienia do sporządzenia miejscowego planu zagospodarowania przestrzennego dla inwestycji liniowej przebiegającej przez obręby: Góra, Łojewo, Sikorowo, Tupadły, Krusza Zamkowa i Krusza Podlotowa w gminie Inowrocław rozpocznie tryb formalno-prawny sporządzenia planu, stosownie do zapisów powołanej wcześniej ustawy.


Zgodnie z art. 34 ustawy z dnia 27 marca 2003 r. o planowaniu i zagospodarowaniu przestrzennym (Dz. U. z 2017 r. poz. 1073) wejście w życie planu miejscowego spowoduje utratę mocy obowiązujących miejscowych planów zagospodarowania przestrzennego w części odnoszącej się do terenu objętego przedmiotowym planem.

Planowany miejscowy plan zagospodarowania przestrzennego ma na celu umożliwienie realizacji inwestycji liniowej.

Podjęcie uchwały o przystąpieniu do sporządzenia planu miejscowego, zgodnie z art. 14 ust. 5 ustawy z dnia 27 marca 2003 r. o planowaniu i zagospodarowaniu przestrzennym, zostało poprzedzone szeregiem analiz m.in. o charakterze funkcjonalnym, przestrzennym i terenowo-prawnym, które potwierdzają zasadność przystąpienia do sporządzenia w/w planu. Przeprowadzono także analizę dotyczącą stopnia zgodności przewidywanych rozwiązań planu miejscowego z ustaleniami Studium Uwarunkowań i Kierunków Zagospodarowania Przestrzennego gminy Inowrocław.

W związku z powyższym wywołanie niniejszej uchwały jest uzasadnione.

**Przewodniczący
Rady Gminy Inowrocław**


Augustyn Korona

ZAŁĄCZNIK NR 1a
DO UCHWAŁY NR XXXIX/310/2017
RADY GMINY INOWROCŁAW
Z DNIA 28 GRUDNIA 2017r.

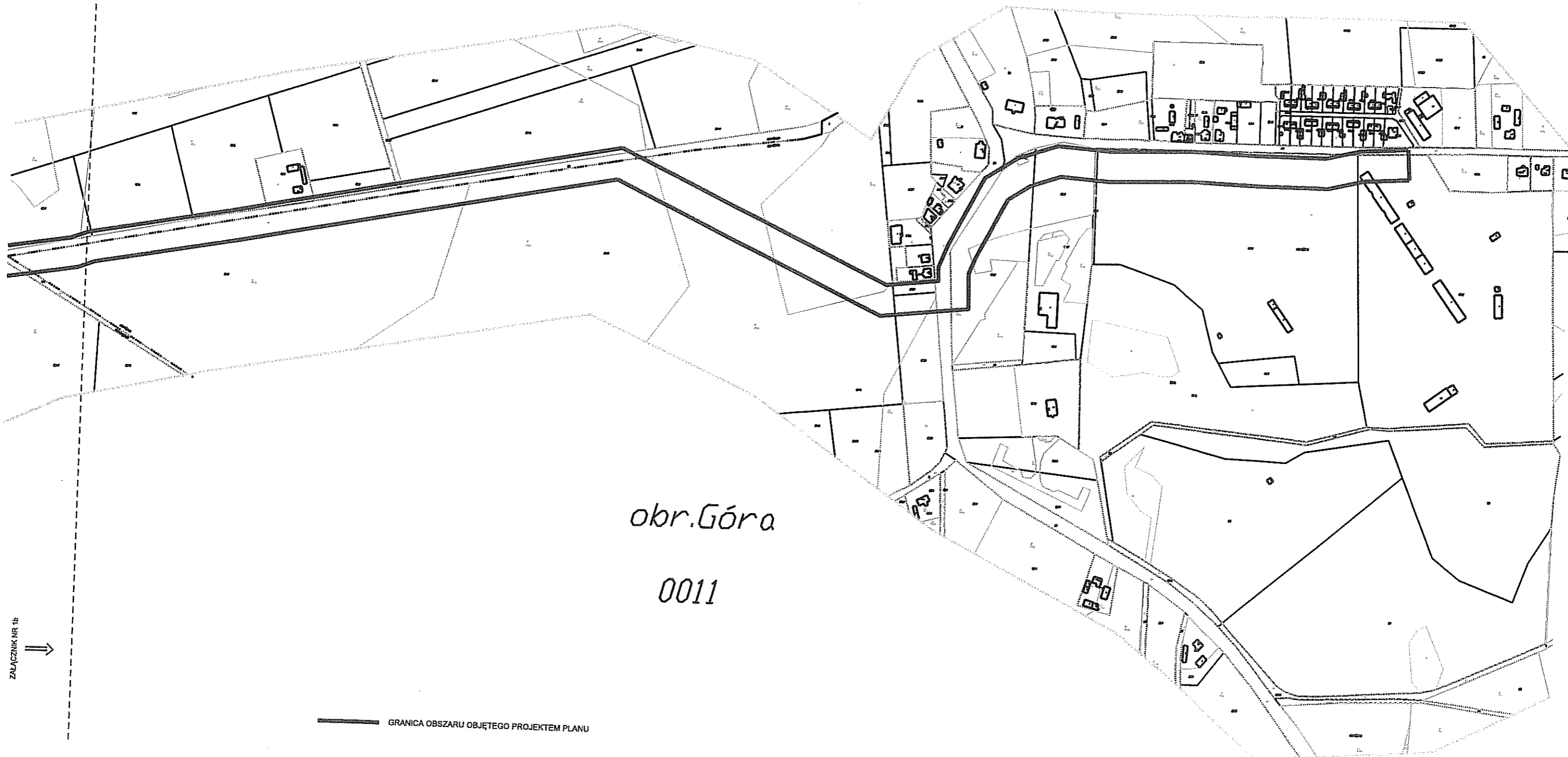
obr. Dulsk

0008

SKALA 1 : 5 000

PRZEWODNICZĄCY
RADY GMINY INOWROCŁAW

Augustyn Korona



obr. Góra

0011

ZAŁĄCZNIK NR 1b

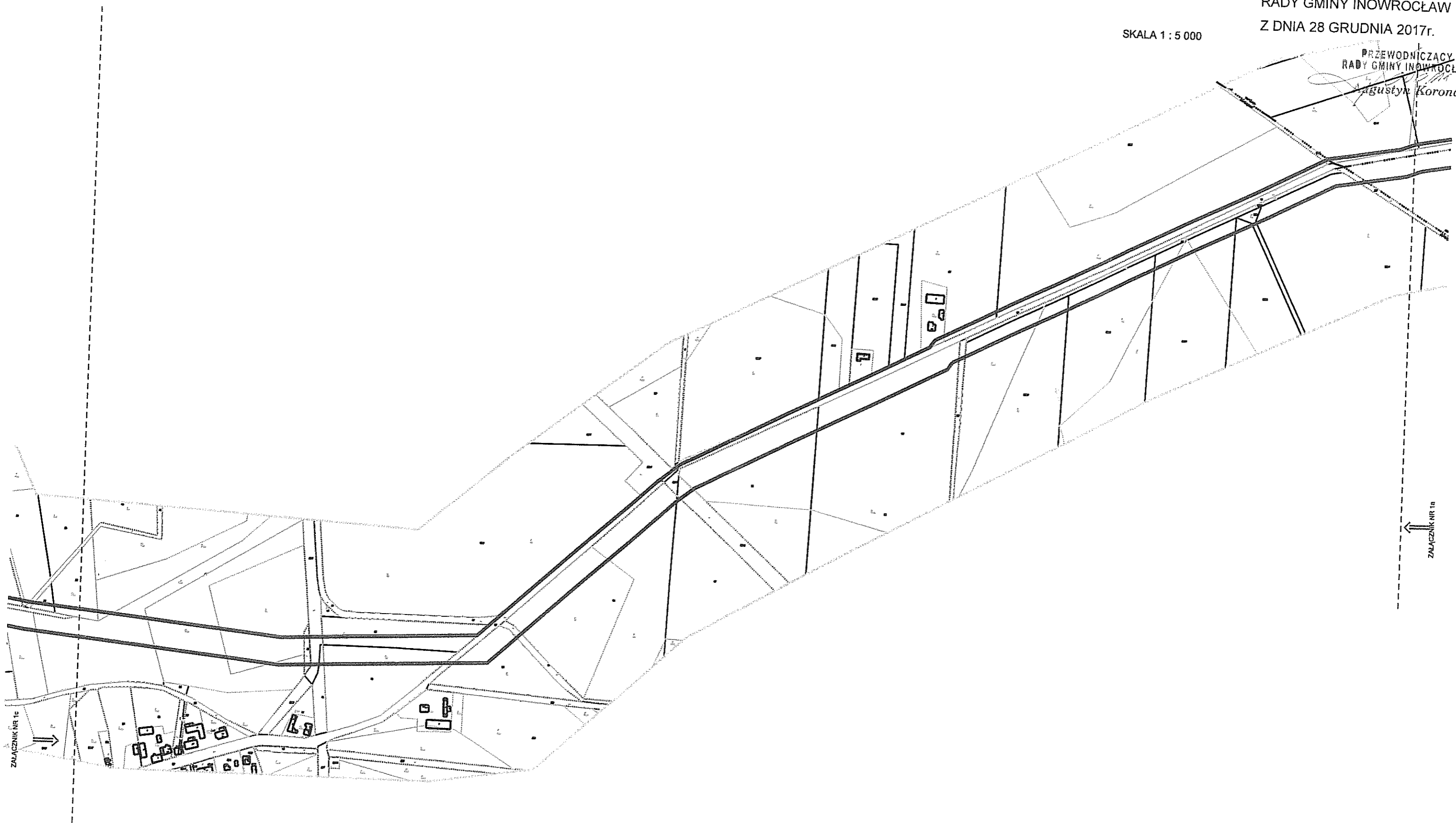


GRANICA OBSZARU OBJĘTEGO PROJEKTEM PLANU

ZAŁĄCZNIK NR 1b
DO UCHWAŁY NR XXXIX/310/20
RADY GMINY INOWROCŁAW
Z DNIA 28 GRUDNIA 2017r.

SKALA 1 : 5 000

PRZEWODNICZĄCY
RADY GMINY INOWROCŁAW
Agustyn Korona



ZAŁĄCZNIK NR 1c
↑

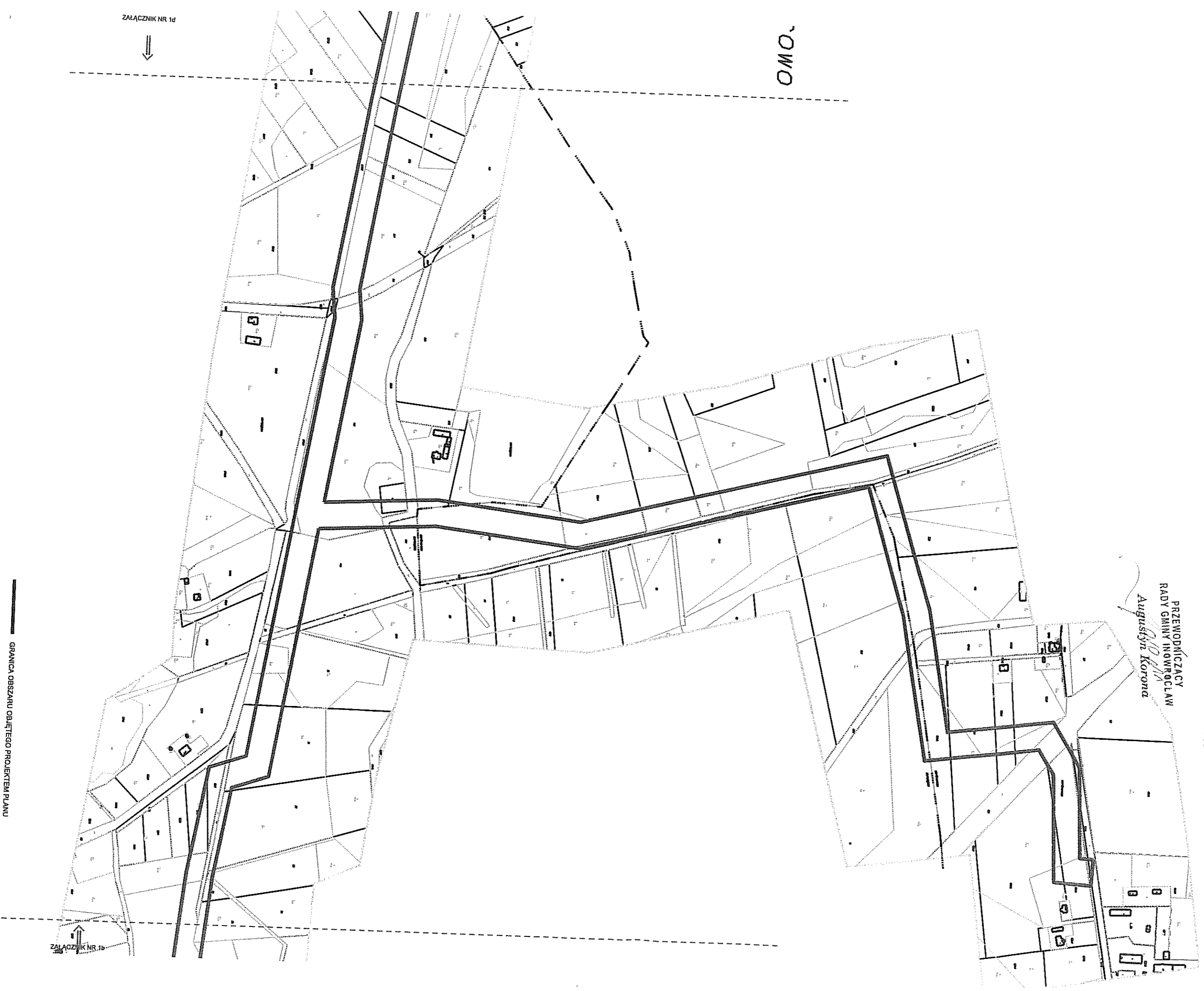
←
ZAŁĄCZNIK NR 1a

—— GRANICA OBSZARU OBJĘTEGO PROJEKTEM PLANU

ZALĄCZNIK NR 1c
DO UCHWAŁY NR XXXIX/310/2017
RADY GMINY INOWROCŁAW
Z DNIA 28 GRUDNIA 2017r.
SKALA 1 : 5 000

PRZEMODNICZĄCY
RADY GMINY INOWROCŁAW
110 p.m.
Augustyn Korona

OWO



ZALĄCZNIK NR 1d



ZALĄCZNIK NR 1b



GRANICA OBSZARU OBJĘTEGO PROJEKTEM PLANU

r.Inowrocław okr. 7

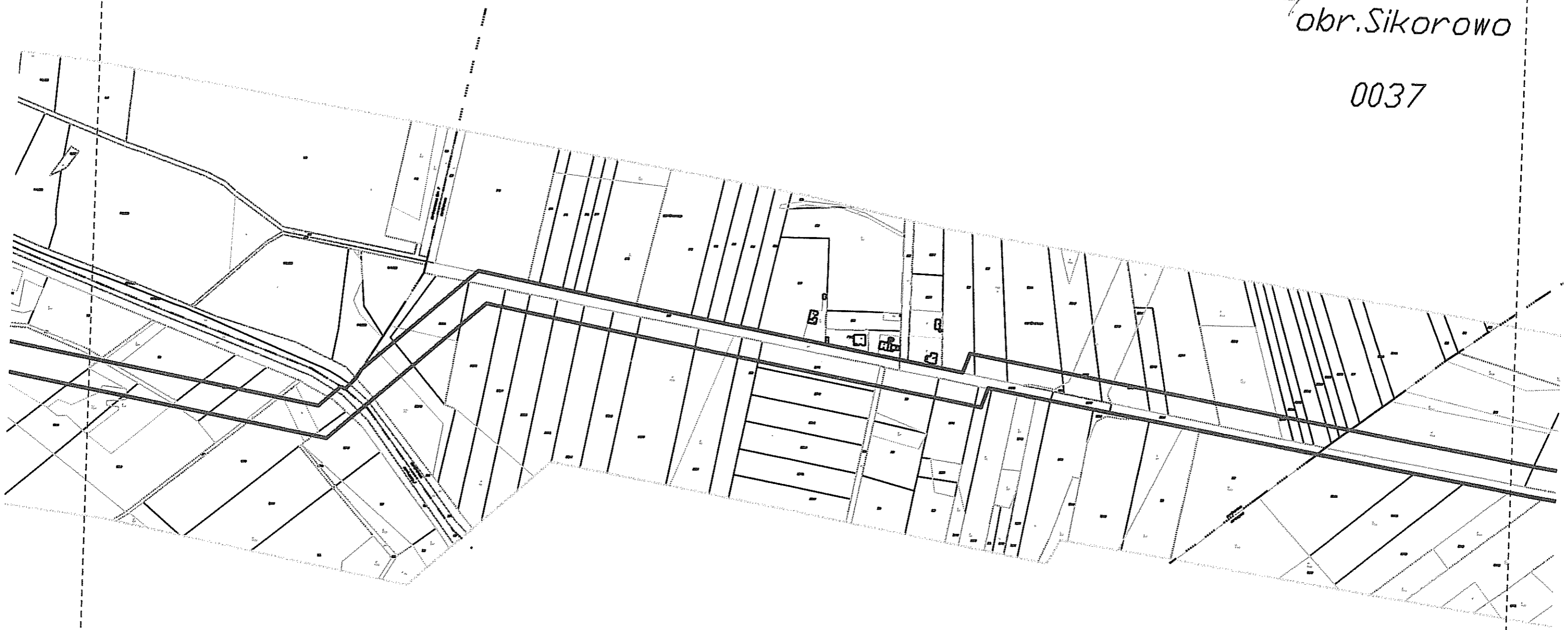
ZAŁĄCZNIK NR 1d
DO UCHWAŁY NR XXXIX/310/2017
RADY GMINY INOWROCŁAW
Z DNIA 28 GRUDNIA 2017r.

SKALA 1 : 5 000
PRZEWODNICZĄCY
RADY GMINY INOWROCŁAW
Augustyn Korona

okr. Sikorowo

0007

0037



ZAŁĄCZNIK NR 1c
⇨

⇨
ZAŁĄCZNIK NR 1c

———— GRANICA OBSZARU OBJĘTEGO PROJEKTEM PLANU

0008

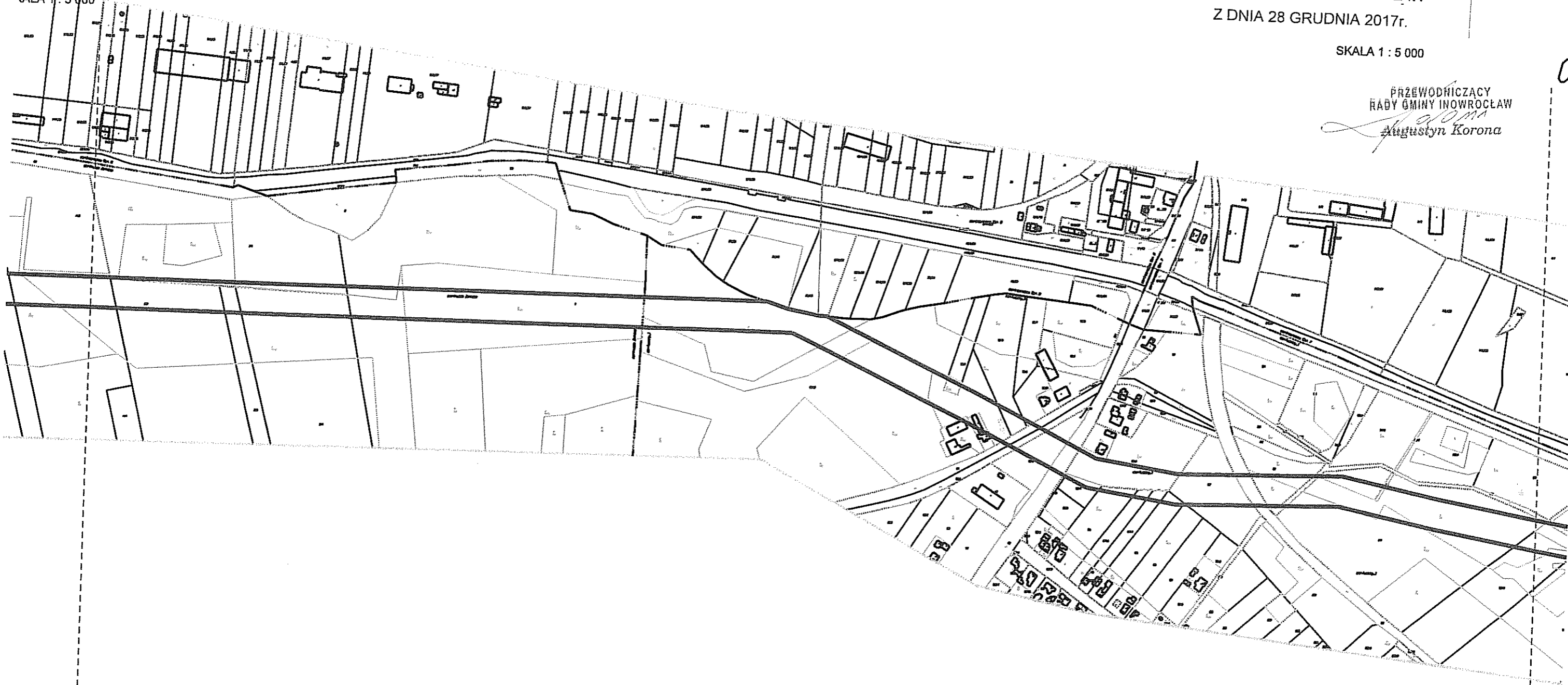
ZALĄCZNIK NR 1e
DO UCHWAŁY NR XXXIX/310/2017 r. Inowr
RADY GMINY INOWROCŁAW
Z DNIA 28 GRUDNIA 2017r.

SKALA 1 : 5 000

PRZEWODNICZĄCY
RADY GMINY INOWROCŁAW
Augustyn Korona

00

KALA 1 : 5 000



obr. Tupadty_1

0043

GRANICA OBSZARU OBJĘTEGO PROJEKTEM PLANU

ZALĄCZNIK NR 1f



ZALĄCZNIK NR 1d



PRZEWODNICZĄCY
RADY GMINY INOWROCŁAW
Augustyn Korona
ZAŁĄCZNIK NR 1f
DO UCHWAŁY NR XXXIX/310/2017
RADY GMINY INOWROCŁAW
Z DNIA 28 GRUDNIA 2017r.

SKALA 1 : 5 000



obr. Krusza Zamkowa

0021

GRANICA OBSZARU OBJĘTEGO PROJEKTEM PLANU

ZALĄCZNIK NR 1f

ZALĄCZNIK NR 1f

ZAŁĄCZNIK NR 1g
DO UCHWAŁY NR XXXIX/310/2017
RADY GMINY INOWROCŁAW
Z DNIA 28 GRUDNIA 2017r.

SKALA 1 : 5 000

PRZEWODNICZĄCY
RADY GMINY INOWROCŁAW
Augustyn Korona

~kowice

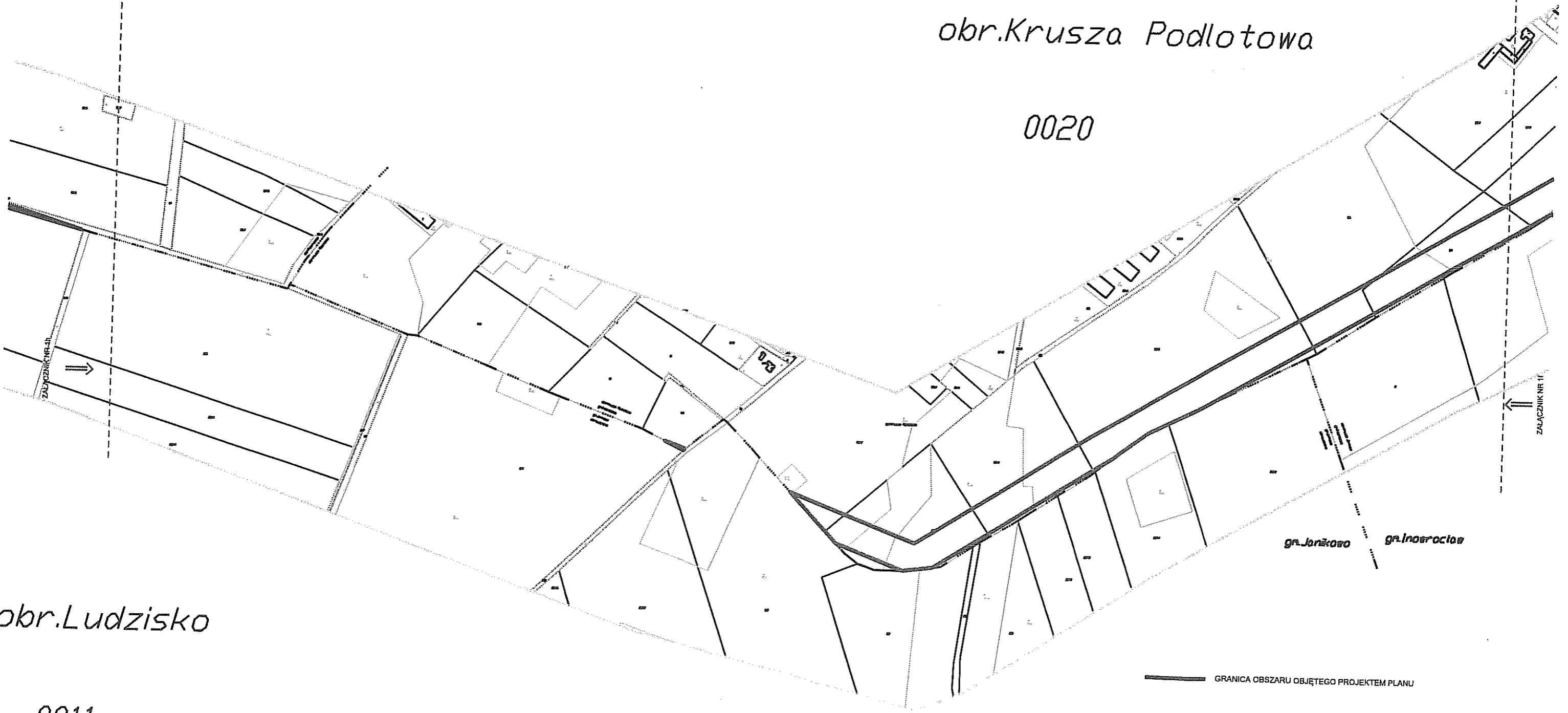
33

obr.Krusza Podlotowa

0020

obr.Ludzisko

0011



GRANICA OBSZARU OBJĘTEGO PROJEKTEM PLANU

ZAŁĄCZNIK NR 1h
DO UCHWAŁY NR XXXIX/310/2017
RADY GMINY INOWROCŁAW
Z DNIA 28 GRUDNIA 2017r.

SKALA 1 : 5 000

PRZEWODNICZĄCY
RADY GMINY INOWROCŁAW
Augustyn Korona

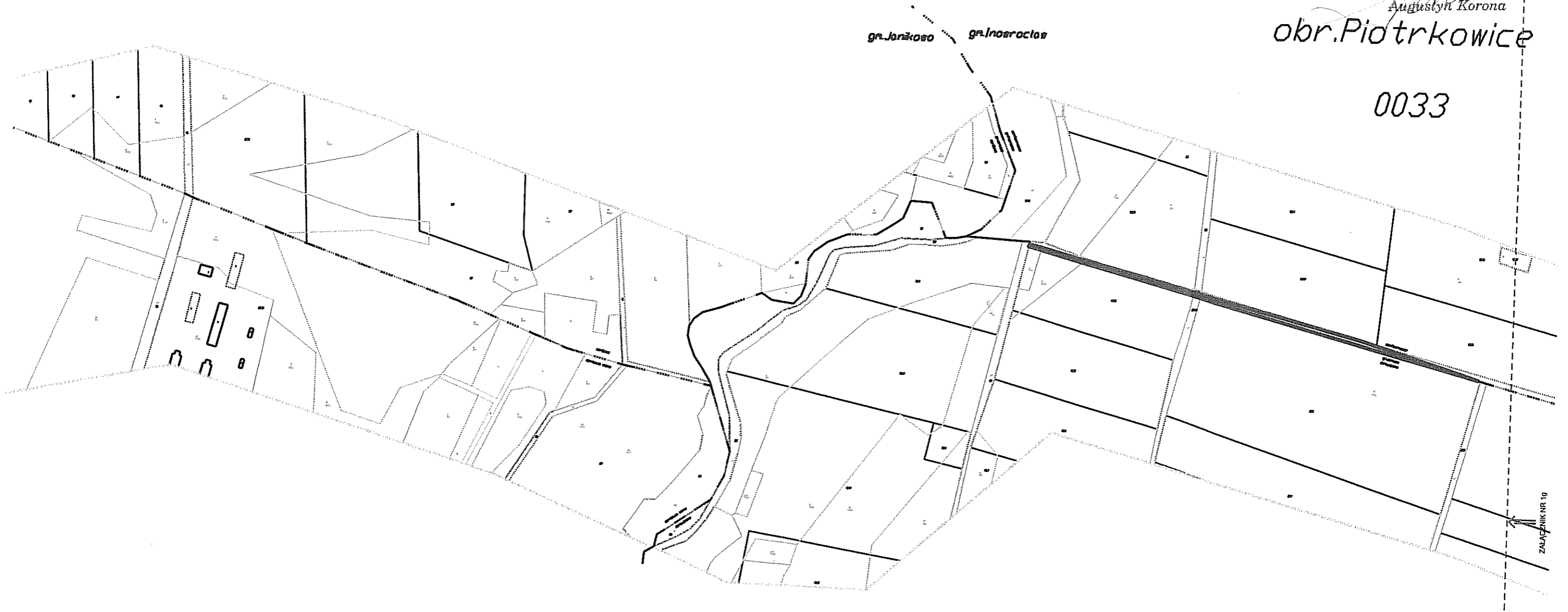
obr. Piotrkowice

0033

obr. Sielec

0014

gr. Jankowo gr. Inowrocław



GRANICA OBSZARU OBJĘTEGO PROJEKTEM PLANU

obr. Ludzi

0011