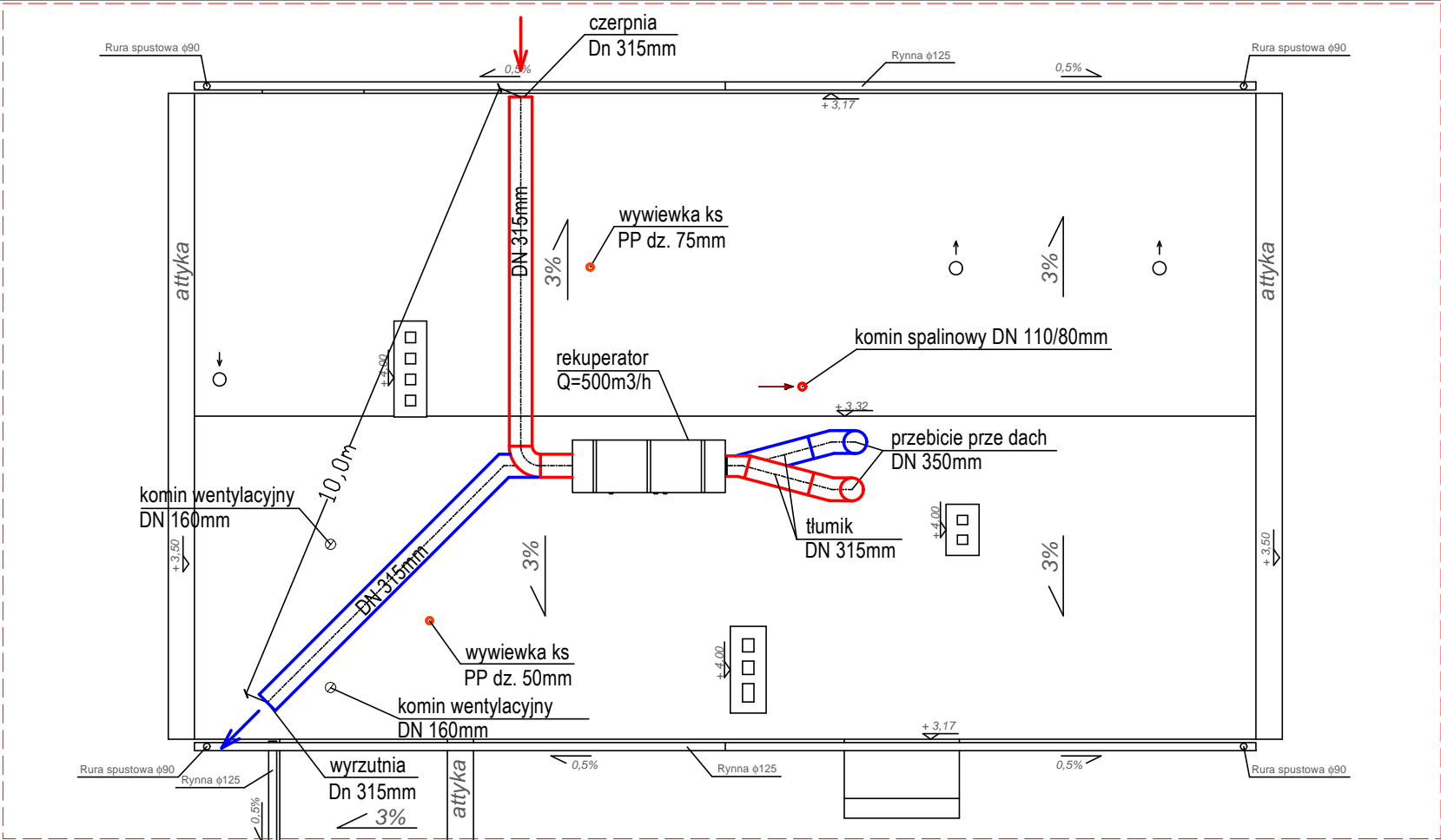


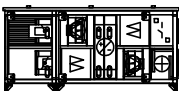
PROJEKT  
- RZUT DACHU  
SKALA 1 : 100



BUDYNEK OBJĘTY OPRACOWANIEM

PRZEKRÓJ

RZUT



GRAFCAD Szymon Siwka Os. Wł.Łokietka 28/9 62-200 Gniezno TEL. 609-773-131					
	Branża:	SANITARNA	Stadium dokumentacji:	PROJEKT BUDOWLANO- WYKONAWCZY	
Inwestor:	GMINA INOWROCŁAW, UL. KRÓLOWEJ JADWIGI 43, 88-100 INOWROCŁAW				
Adres budowy:	dz.nr 160/2, 88-101 Tupadły, gmina Inowrocław				
Nazwa inwestycji:	PRZEBUDOWA ORAZ ZMIANA SPOSOBU UŻYTKOWANIA CZĘŚCI BUDYNKU BIUROWEGO, WCHODZĄCEGO W SKŁAD ZESPOŁU BUDYNKÓW UZDATNIANIA WODY NA CELE ŚWIETLICY WIEJSKIEJ				
Projektant:	inż. Stefan Miliński	upr. budowlane do projektowania bez ograniczeń w specjalności sanitarnej nr ewid. 143/75/PW			
Opracował	mgr inż. Szymon Siwka				
Treść rysunku:	RZUT DACHU - INSTALACJA WENTYLACYJNA				
Data opracowania	14.12.2017r	nr rysunku	S - 9	skala	1 : 100