

**UCHWAŁA NR XIX/164/2016
RADY GMINY INOWROCŁAW
z dnia 14 września 2016 r.**

**w sprawie przystąpienia do zmiany Studium uwarunkowań i kierunków
zagospodarowania przestrzennego gminy Inowrocław**

Na podstawie art. 18 ust. 2 pkt 5 ustawy z dnia 8 marca 1990 r. o samorządzie gminnym (tekst jednolity Dz. U. z 2016 r., poz. 446) oraz art. 9 ust. 1 w związku z art. 27 ustawy z dnia 27 marca 2003 r. o planowaniu i zagospodarowaniu przestrzennym (Dz. U. z 2016 r., poz. 778 z późn. zm.¹) uchwala się, co następuje:

§ 1. Przystępuje się do sporządzenia zmiany Studium uwarunkowań i kierunków zagospodarowania przestrzennego gminy Inowrocław uchwalonego Uchwałą nr XVI/143/2016 Rady Gminy Inowrocław z dnia 6 maja 2016 r.

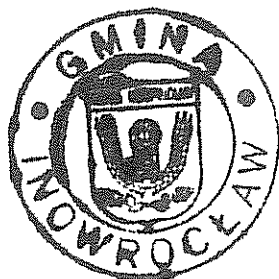
§ 2. Określona niniejszą uchwałą zmiana, jest zmianą polegającą na uzupełnieniu studium o pojedyncze ustalenia.

§ 3. Granica obszaru objętego zmianą studium określa załącznik nr 1 do niniejszej uchwały.

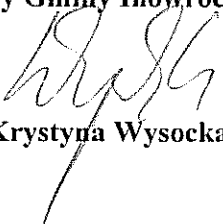
§ 4. Orientacyjne położenie granicy obszaru objętego zmianą studium wskazuje załącznik nr 2 do niniejszej uchwały.

§ 5. Wykonanie uchwały powierza się Wójtowi Gminy Inowrocław.

§ 6. Uchwała wchodzi w życie z dniem podjęcia.



**Przewodnicząca
Rady Gminy Inowrocław**


Krystyna Wysocka

¹ Zmiany wymienionej ustawy zostały ogłoszone w Dz. U. z 2016 r. poz. 904, poz. 961 i poz. 1250

Uzasadnienie
do uchwały nr XIX/164/2016
Rady Gminy Inowrocław
z dnia 14 września 2016 r.

Przystępuje się do zmiany Studium uwarunkowań i kierunków zagospodarowania przestrzennego gminy Inowrocław w związku z potrzebą wprowadzenia do ustaleń obowiązującego studium zapisów związanych z obowiązkiem uwidocznienia występowania udokumentowanych złóż kopalin.

W dniu 1 stycznia 2013 r. weszła w życie ustawa z dnia 9 czerwca 2011 r. Prawo Geologiczne i Górnicze, która nałożyła na gminy obowiązek ujawniania w studiach uwarunkowań i kierunków zagospodarowania przestrzennego oraz w miejscowych planach zagospodarowania przestrzennego udokumentowanych złóż kopalin. Zgodnie z art. 95 ust. 2 w/w ustawy w terminie do 2 lat od dnia zatwierdzenia dokumentacji geologicznej przez właściwy organ administracji geologicznej, obszar udokumentowanego złoża kopalin gmina winna obowiązkowo wprowadzić do studium uwarunkowań i kierunków zagospodarowania przestrzennego gminy.

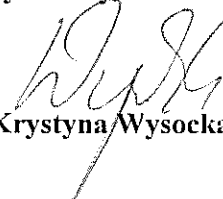
Pismem znak: ŚG-V.7421.1.44.2016 z dnia 1 sierpnia 2016 r. Urząd Marszałkowski Województwa Kujawsko-Pomorskiego w Toruniu przesłał decyzję Marszałka Województwa Kujawsko-Pomorskiego w Toruniu znak: ŚG-V.7427.7.2015 z dnia 4 maja 2015 r. zatwierdzającą dokumentację geologiczną złoża kruszywa naturalnego w miejscowości Słońsko gm. Inowrocław.

Zgodnie z powyższym należy uznać, że podjęcie uchwały o przystąpieniu do zmiany studium jest wypełnieniem obowiązków wskazanych w wyżej wymienionych przepisach prawa.

Ponadto wskazuje się, że dokonanie zmian w zapisach studium określonych w uchwale dotyczy wybranego terenu, a zakres zmian odnosi się wyłącznie do złóż kopalin. Zgodnie z tym podkreśla się, że ustalenia dotyczące pozostałego zakresu studium pozostaną w formie niezminionej.

Również należy wskazać, że wprowadzenie zmian do wybranych, pojedynczych zapisów studium, zarówno w części tekstowej jak i graficznej, zgodnie z § 8.2. Rozporządzenia Ministra Infrastruktury z dnia 28 kwietnia 2004 r. w sprawie zakresu projektu studium uwarunkowań i kierunków zagospodarowania przestrzennego gminy, jest fragmentaryczną zmianą obowiązującego studium. Zgodnie z tym przedmiotem sporządzanej zmiany studium jest teren wskazany na załącznikach graficznych do przedmiotowej uchwały.

Przewodnicząca
Rady Gminy Inowrocław


Krystyna Wysocka

województwo

Jednostka ewidencyjna

Załącznik nr 1
do Uchwały nr XIX/164/2016
Rady Gminy Inowrocław
z dnia 14 września 2016 r.

KOPIA MAPY EWIDENCYJNEJ

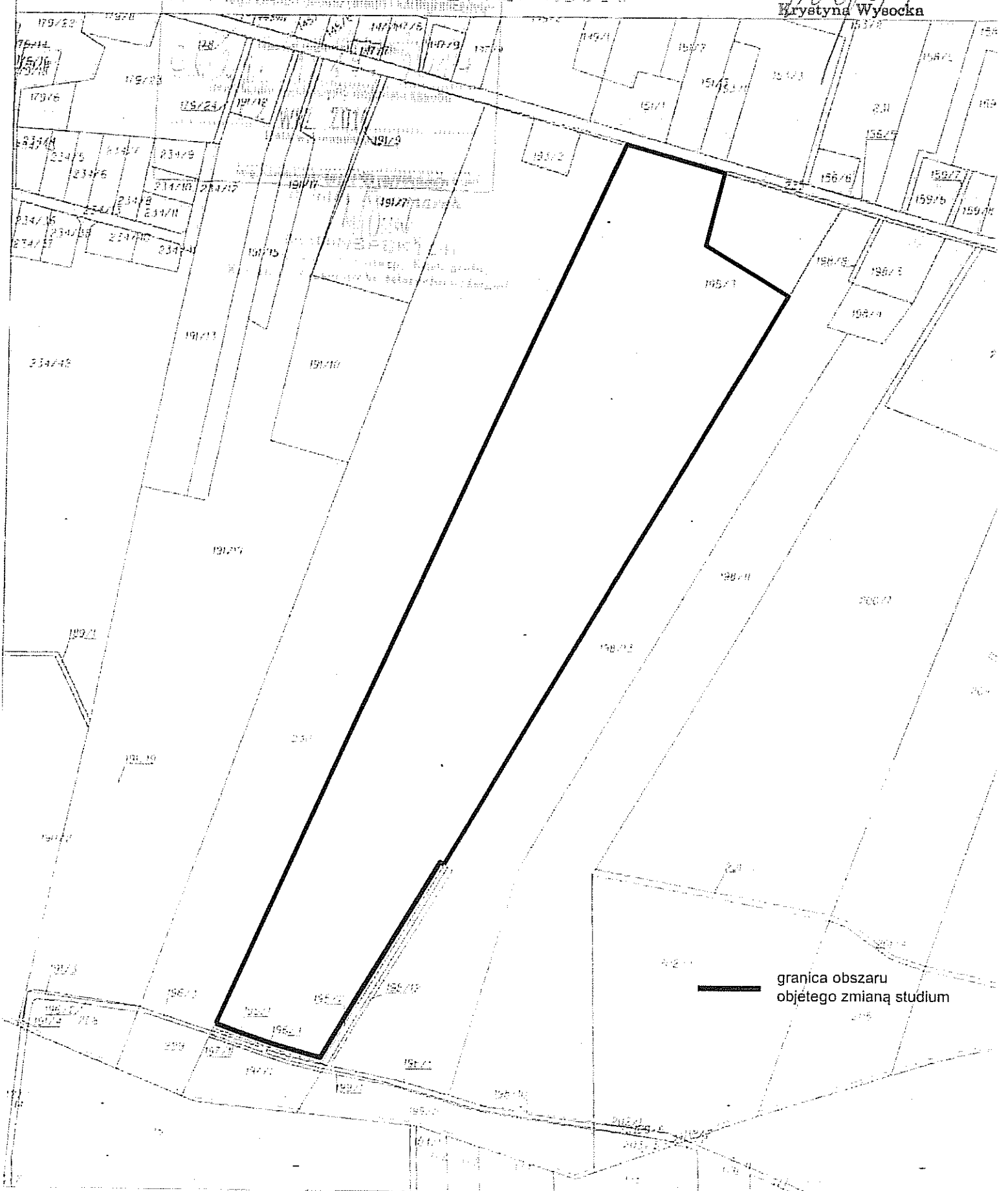
STAROSTWA INOWROCŁAWSKIEGO

obszar Sławkosko 0039; dz. 195/3

SKALA 1:5000

PRZEWODNICZĄCA
RADY GMINY INOWROCŁAW

Krzyszyna Wysocka



granica obszaru
objętego zmianą studium

PRZEWODNICZĄCA
RADY GMINY INOWROCŁAW
Krytyka/Wrocloka

Gmina INOWROCŁAW

Studium uwarunkowań i kierunków zagospodarowania przestrzennego

skala 1:25 000

ZALĄCZNIK NR 6
DO UCHWAŁY NR XVII/143/2016
RADY GMINY INOWROCŁAW
Z DNIA 6 MAJA 2016

ELEMENTY ŚRODOWISKA PRZYRODNICZEGO

- lasy
- wody
- orientacyjny przebieg działki 1-go rzędu
- wyższe rzeźby najniższej przydatności (kompleksy I-III)
- gliny podłożenia organicznego
- tereny podlegające do zalesień (wg rozporządzenia WGE/RT)
- korystanie ekologiczne
- obszar koncesjonowanego wydobycia kruszywa naturalnego (koncesja do 31. XII 2020 r.)
- planowany obszar wydobycia kruszywa naturalnego
- granica obszaru górniczego kopania soli
- granica terenu górniczego kopania soli

OBSZARY OBIĘTKI CHROŃDNE

- granice obszaru chronionego krajobrazu (OCDK Łąkiw Białobrzeskich)
- parki przyrody
- parki podwójne, parki wiejskie
- *ogrodziska enklawy miejscowości z parkiem lub parkiem - nie oznacza rzeczywistej lokalizacji
- Obszary Ziarnik Wód Podziemnych w utworach trzecorzędowych - OHO, Ziarnik nr 135
- Obszary Ziarnik Wód Podziemnych w utworach czwartorzędowych - GWO, Ziarnik nr 142

OCHRONA KONSERWATORSKA

- strefa "A"
- strefa "B"
- strefa "A/B"
- strefa "D" - przedstawiona na mapie tematycznej pt "Ochrona dziedzictwa kulturowego"

KIERUNKI ROZWOJU SIECI OSADNICZEJ

- JAKSICE - miejscowość o najwyższej koncentracji usług - do wzmacnienia potencjału
- OGULIN - linie miejscowości z usługami o istotnym znaczeniu dla obsługi sąsiedztwa - do zwiększenia i wzmacnienia potencjału
- OGULIN, KŁOJA - pozostałe miejscowości sołectwa i wiejskie

KIERUNKI ROZWOJU TRANSPORTU KOŁOWEGO I WODNIEGO

- planowana obwodnica - droga krajowa nr 15 i 25
- wzdłuż - odcinki dróg przewidziane do realizacji w okresie z realizacją otworków miasta
- droga krajowa - przewidywana załepienie istniejącej drogi w związku z realizacją obwodnicy miasta
- droga wojewódzka
- droga powiatowa
- droga gminna
- wariantowy przebieg drogi wojewódzkiej nr 201 (wymagający modernizacji i zmiany kwalifikacji niniejszych dróg)
- linia kolejowa znaczenia państwowego, zelektryfikowana, dwutorowa
- linia kolejowa znaczenia państwowego, nieelektryfikowana, dwutorowa
- stacje
- droga wodna Narew (o znaczeniu transkrajowym i krajowym)

KIERUNKI ROZWOJU TRANSPORTU PRZESYŁOWEGO

- główny szlak - Europa
- rozciąg obsługujący magazyn w Gozde
- rozciąg produktów naftowych obsługujący magazyn w Gozde
- linia elektroenergetyczna WN 220kV
- linia elektroenergetyczna WN 110kV
- główny wysoki ciśnienia
- systemy zasilania, solankowych
- magistrala wodociągowa Toruń-Inowrocław z przepompownią
- magistrala wodociągowa Toruń-Inowrocław
- rozciąg sieciów napowietrznych
- projektowany rozciąg wody przesyłowej
- projektowane pompy podwyższające linia elektroenergetyczna 400kV Jasinie, Pławno

OGRODZENIA ZABUDOWY ZWIĄZANE Z FUNKCJONOWANIEM LOTNISKA

- zakaz zabudowy - maksymalna dopuszczalna wysokość zabudowy (wys. w m. nad najwyższym punktem zabudowy)
- strefy, zabudowy - zakazany zabudowy obiektów budowlanych

KIERUNKI ROZWOJU INFRASTRUKTURY TECHNICZNEJ

- główny punkt zasilania
- stacja redukcyjna 1-go stopnia (zmagazynowanie, przesyłowa)
- magazyn paliw i ciepły naftowy
- kopania soli
- systemy wodne
- systemy wodny do kładowania
- oczyszczalnia ścieków
- oczyszczalnia ścieków do kładowania
- stacje wodne opasane komunalnymi

KIERUNKI ROZWOJU I ZAGOSPODAROWANIA PRZESTRZENNEGO

- tereny zamknięte użytkowane przez MOI na mapie nie zaznaczone terenów zamkniętych we władaniu PKP
- istniejąca zabudowa z dopuszczalnym uzupełnieniem, przebudowaniem i renowacją
- obszary o dużej silej atrakcyjności zabudowy
- obszary o umiarkowanej atrakcyjności zabudowy
- obszary o słabej atrakcyjności zabudowy
- obszary o potencjale miejscowej polityki zagospodarowania przestrzennego
- obszary o potencjale dla rozwoju wieloletniego cyklu z preferencjami dla rozwoju funkcji mieszkaniowo-usługowych
- obszary o potencjale dla rozwoju wieloletniego cyklu z preferencjami dla rozwoju funkcji gospodarczych (w tym lokalizacja wielopiętrowych obiektów handlowych - o pow. ponad 2000 m²)
- obszary o potencjale dla rozwoju wieloletniego bez wykazywanej preferencji dla wieloletniego cyklu z preferencjami dla rozwoju funkcji mieszkalnych lub gospodarczych
- obszary o potencjale dla rozwoju funkcji turystyczno-rekreacyjnych
- pozostałe obszary przeznaczone dla rozwoju wieloletniego cyklu z preferencjami dla rozwoju funkcji mieszkalnych lub gospodarczych
- pozostałe obszary przeznaczone dla rozwoju wieloletniego cyklu z preferencjami dla rozwoju funkcji mieszkalnych lub gospodarczych

ZADANIA POWIĄZANE REALIZUJĄCE CELE PUBLICZNE

wymagane w Planie zagospodarowania przestrzennego województwa kujawsko-pomorskiego Uchwała Nr XLX/164/2016 Rady Województwa Kujawsko-Pomorskiego w sprawie planu zagospodarowania przestrzennego województwa kujawsko-pomorskiego

nr zadania	opis zadania	opis zadania	opis zadania
1	zadanie 1	zadanie 2	zadanie 3
2	zadanie 4	zadanie 5	zadanie 6
3	zadanie 7	zadanie 8	zadanie 9
4	zadanie 10	zadanie 11	zadanie 12
5	zadanie 13	zadanie 14	zadanie 15
6	zadanie 16	zadanie 17	zadanie 18
7	zadanie 19	zadanie 20	zadanie 21
8	zadanie 22	zadanie 23	zadanie 24
9	zadanie 25	zadanie 26	zadanie 27
10	zadanie 28	zadanie 29	zadanie 30
11	zadanie 31	zadanie 32	zadanie 33
12	zadanie 34	zadanie 35	zadanie 36
13	zadanie 37	zadanie 38	zadanie 39
14	zadanie 40	zadanie 41	zadanie 42
15	zadanie 43	zadanie 44	zadanie 45
16	zadanie 46	zadanie 47	zadanie 48
17	zadanie 49	zadanie 50	zadanie 51
18	zadanie 52	zadanie 53	zadanie 54
19	zadanie 55	zadanie 56	zadanie 57
20	zadanie 58	zadanie 59	zadanie 60
21	zadanie 61	zadanie 62	zadanie 63
22	zadanie 64	zadanie 65	zadanie 66
23	zadanie 67	zadanie 68	zadanie 69
24	zadanie 70	zadanie 71	zadanie 72
25	zadanie 73	zadanie 74	zadanie 75
26	zadanie 76	zadanie 77	zadanie 78
27	zadanie 79	zadanie 80	zadanie 81
28	zadanie 82	zadanie 83	zadanie 84
29	zadanie 85	zadanie 86	zadanie 87
30	zadanie 88	zadanie 89	zadanie 90
31	zadanie 91	zadanie 92	zadanie 93
32	zadanie 94	zadanie 95	zadanie 96
33	zadanie 97	zadanie 98	zadanie 99
34	zadanie 100	zadanie 101	zadanie 102
35	zadanie 103	zadanie 104	zadanie 105
36	zadanie 106	zadanie 107	zadanie 108
37	zadanie 109	zadanie 110	zadanie 111
38	zadanie 112	zadanie 113	zadanie 114
39	zadanie 115	zadanie 116	zadanie 117
40	zadanie 118	zadanie 119	zadanie 120
41	zadanie 121	zadanie 122	zadanie 123
42	zadanie 124	zadanie 125	zadanie 126
43	zadanie 127	zadanie 128	zadanie 129
44	zadanie 130	zadanie 131	zadanie 132
45	zadanie 133	zadanie 134	zadanie 135
46	zadanie 136	zadanie 137	zadanie 138
47	zadanie 139	zadanie 140	zadanie 141
48	zadanie 142	zadanie 143	zadanie 144
49	zadanie 145	zadanie 146	zadanie 147
50	zadanie 148	zadanie 149	zadanie 150