

**UCHWAŁA NR XXVII/234/2013**  
**RADY GMINY INOWROCŁAW**  
**z dnia 24 czerwca 2013 r.**

**w sprawie przystąpienia do sporządzenia miejscowego planu zagospodarowania przestrzennego na obszarze Gminy Inowrocław w części obrębu geodezyjnego Orłowo**

Na podstawie art. 18 ust. 2 pkt 5 ustawy z dnia 8 marca 1990 r. o samorządzie gminnym (Dz. U. z 2013 r. poz. 594) oraz art. 14 ust. 1, 2 i 4 ustawy z dnia 27 marca 2003 r. o planowaniu i zagospodarowaniu przestrzennym (Dz. U. z 2012r. poz. 647 z późn. zm. <sup>1)</sup>) uchwala się, co następuje:

§ 1. Przystąpić do sporządzenia miejscowego planu zagospodarowania przestrzennego na obszarze Gminy Inowrocław w części obrębu geodezyjnego Orłowo, w granicach określonych na załączniku graficznym do niniejszej uchwały.

§ 2. Wykonanie uchwały powierza się Wójtowi Gminy Inowrocław.

§ 3. Uchwała wchodzi w życie z dniem podjęcia.



*Przewodniczący  
Rady Gminy Inowrocław*

*Augustyn Korona*

<sup>1</sup> Zmiany wymienionej ustawy zostały ogłoszone w Dz. U. z 2012 r. poz. 951 i poz. 1445 oraz z 2013 r. poz. 21 i poz. 405

**UZASADNIENIE**  
**DO UCHWAŁY NR XXVII/234/2013**  
**RADY GMINY INOWROCŁAW**  
**z dnia 24 czerwca 2013 r.**

Projekt uchwały przewiduje zmianę sposobu zagospodarowania terenu określonego na załączniku graficznym do uchwały.

Projektowany plan miejscowy umożliwi lokalizację nowej zabudowy mieszkaniowej.

Nowe tereny inwestycyjne pod zabudowę mieszkaniową pozwolą na wzrost liczby ludności i ożywienie miejscowości. Realizacja wymienionych zamierzeń inwestycyjnych pozwoli również na stworzenie nowych miejsc pracy.

Projekt uchwały uwzględnia wniosek właścicieli terenu objętego granicami planu.

O przystąpieniu do sporządzenia miejscowego planu zagospodarowania przestrzennego zgodnie z art. 14 ust. 1 ustawy z dnia 27 marca 2003r. o planowaniu i zagospodarowaniu przestrzennym (Dz. U. z 2012r. poz. 647 z późn. zm.) rozstrzyga rada gminy w drodze uchwały.

Uchwała Rady Gminy Inowrocław w sprawie przystąpienia do sporządzenia miejscowego planu zagospodarowania przestrzennego na obszarze Gminy Inowrocław w części obrębu geodezyjnego Orłowo rozpocznie tryb formalno - prawny sporządzania planów, stosownie do zapisów powołanej wcześniej ustawy.

Przedmiot i zakres przewidywanych rozwiązań planistycznych jest zgodny z ustaleniami zawartymi w Studium uwarunkowań i kierunków zagospodarowania przestrzennego Gminy Inowrocław przyjętym uchwałą Rady Gminy w Inowrocławiu Nr XVIII/223/2000 z dnia 22 września 2000 r. zmienioną uchwałą Rady Gminy Inowrocław Nr XLVII/269/2010 z dnia 16 sierpnia 2010 r. (art. 14 ust. 5 ustawy o planowaniu i zagospodarowaniu przestrzennym).

W związku z powyższym wywołanie niniejszej uchwały jest uzasadnione.

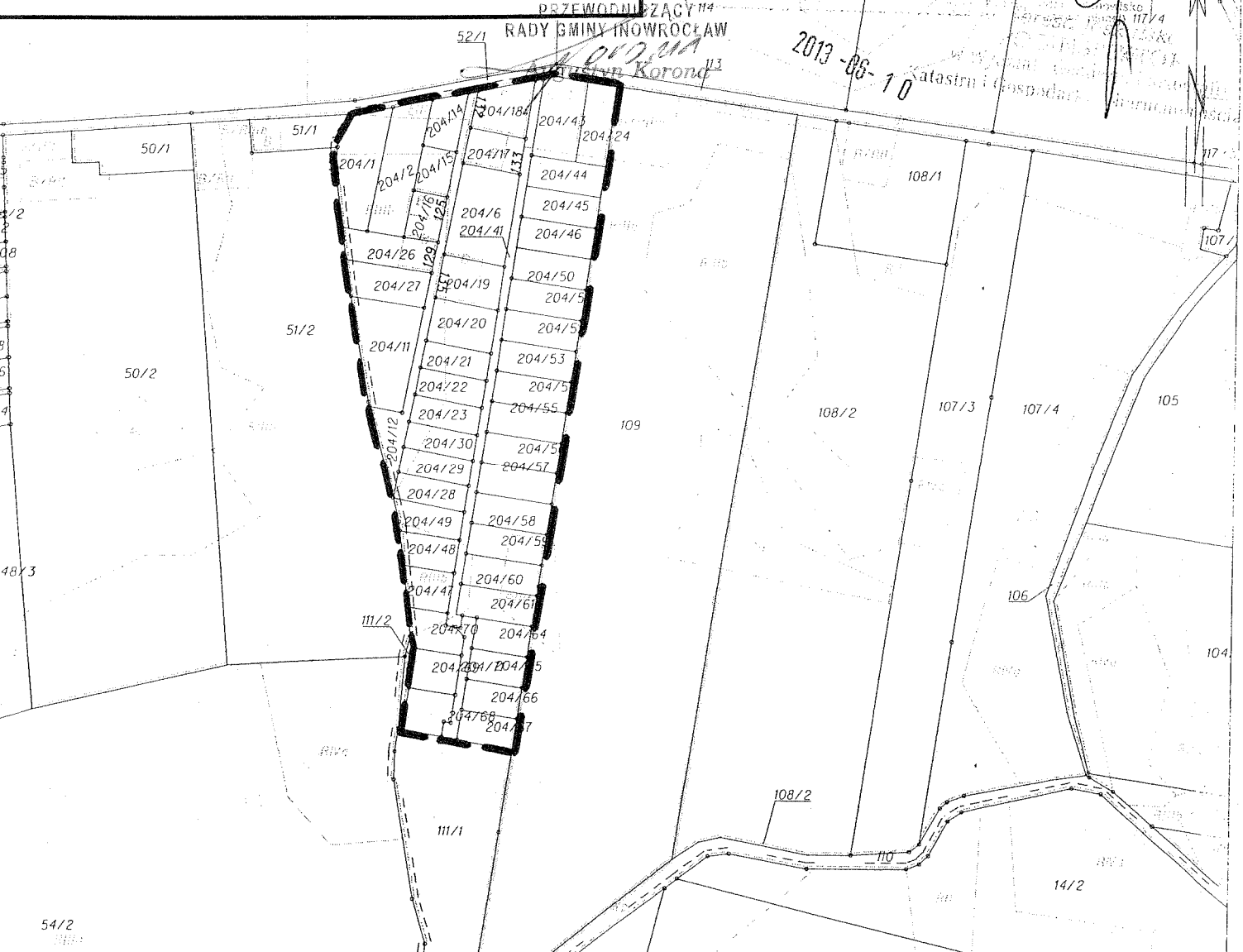
*Przewodniczący*  
*Rady Gminy Inowrocław*

  
*Augustyn Korona*

### WYRYS Z MAPY EWIDENCYJNEJ

5000

**ZAŁĄCZNIK GRAFICZNY**  
**DO UCHWAŁY NR** XXVII/234/2013  
**RADY GMINY INOWROCLAW**  
**Z DNIA** 24 czerwca 2013 r.



**LEGENDA:**  
— — — granice obszaru opracowania miejscowego planu zagospodarowania przestrzennego

STAROSTWO POWIATOWE - POWIATOWY OŚRODEK DOKUMENTACJI  
GEODEZYJNEJ I KARTOGRAFICZNEJ W INOWROCLAWIU  
Poświadczam zgodność niniejszego dokumentu z oryginałem przyjętym do państwowego zasobu geodezyjnego i kartograficznego  
2013-06-10 5598/14  
(nazwa organu przeciwiwującego oryginał)  
13/3 w dniu... STAROSTY  
13/6 (imię, nazwisko, podpis, stanowisko służbowe osoby odpowiedzialnej)  
12/4 06-10-2013 WYDZIAŁ GOSPODARSTWA I KARTOGRAFII  
Katastru Gospodarki Nieruchomościami